

# Verkehrszeichenplan Sperrung Standstreifen

Arbeitsstelle von kürzerer Dauer  
bei Tageslicht

## Hinweis:

Gilt nicht auf der BAB A1 an 3streifigen Fahrbahnen, der A31 (Bereich AS Twist bis AK Schüttorf) und der gesamten A33

## Arbeitsfahrzeug/Arbeitsstelle

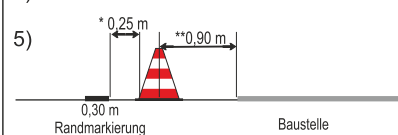
### Länge der Verkehrsicherung

- bis 150m Leitkegel empfohlen!  
- 150 bis max. 2.500m Leitkegel Pflicht!  
Abstand im Verschwenkungs- und Arbeitsbereich max. 12 m  
im Streckenverlauf max. 18 m

Fahrbare Absperrtafel mit Blinkpfeil nur als VZ 616 in großer Ausführung und angekuppelt am Zugfahrzeug

### Die geschwindigkeitsbeschränkende Beschilderung ist der Örtlichkeit anzupassen.

Vorhandene Beschilderung ist anzupassen bzw. berührungslos auszukreuzen

- 1) LED-Technik
- 2) entfällt bei entspr. vorhandener Streckenbeschilderung VZ 274
- 3) min. Schildergröße 2
- 4) im Abstand von 1 km wiederholen
- 5) 

\* Sicherheitsabstand gem. RSA  
\*\* Sicherheitsabstand gem. ASR A5.2

Maße in Metern

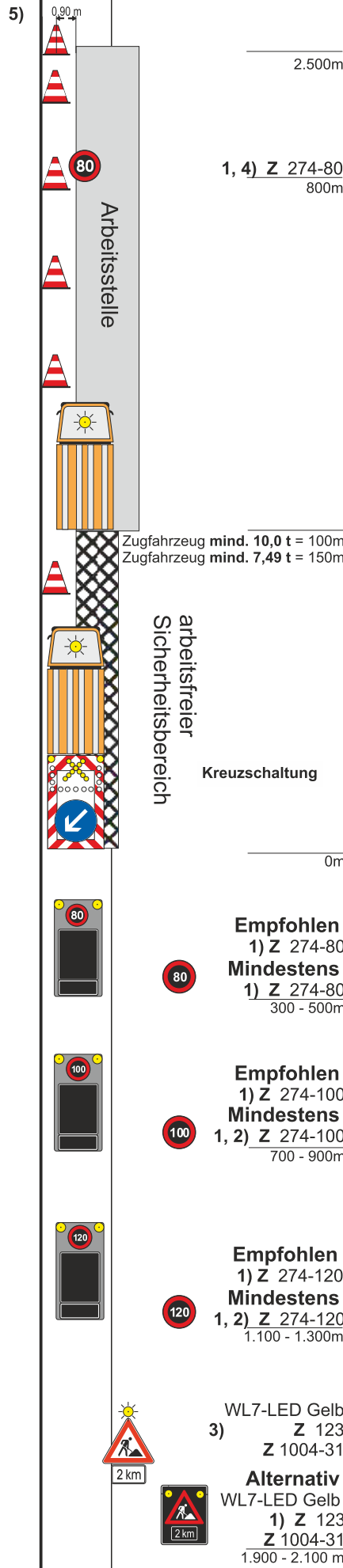
Stand: 06.02.2020



Niedersächsische Landesbehörde für Straßenbau und Verkehr  
Geschäftsbereich Osnabrück



**IBOTECH®**



1, 4) Z 274-80  
800m

Zugfahrzeug mind. 10,0 t = 100m  
Zugfahrzeug mind. 7,49 t = 150m

Kreuzschaltung

Empfohlen  
1) Z 274-80  
Mindestens  
1) Z 274-80  
300 - 500m

Empfohlen  
1) Z 274-100  
Mindestens  
1, 2) Z 274-100  
700 - 900m

Empfohlen  
1) Z 274-120  
Mindestens  
1, 2) Z 274-120  
1.100 - 1.300m

WL7-LED Gelb  
3) Z 123  
Z 1004-31

Alternativ  
WL7-LED Gelb  
1) Z 123  
Z 1004-31  
1.900 - 2.100 m



# 1 VZP- III / 7- 0

Arbeitsstelle von kürzerer Dauer  
auf dem befestigten Seitenstreifen  
einer Richtungsfahrbahn

Tagesbaustelle

bei 3-str. Richtungsfahrbahn analog

**Arbeitsfahrzeug/Arbeitsstelle**  
Die Arbeitsstelle ist mittels einer  
CB-Funkbaustellenwarneinrichtung  
(CB-GSW) auszustatten

**Längsabspernung:  
Leitkegel**  
mind. Höhe 750 mm  
Abstand max. 18 m

\*) bei Zugfahrzeug  $\geq 12\text{t}$   
100m,  $\geq 18\text{t}$  70m

Fahrzeugteile(inkl. Spiegel) dürfen nicht  
in die Leitlinie ragen!

Zugfahrzeug  
zul. Ges.-masse  
 $\geq 7,49\text{t}$   
0 m

fahrbare  
Absperntafel  
mit Blinkpfeil

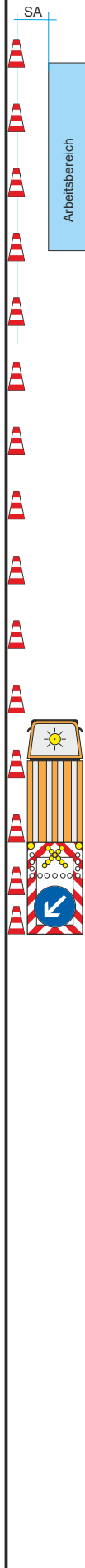
SA=Sicherheitsabstand  
60km/h= 70cm  
80km/h= 90cm  
100km/h= 110cm  
120km/h= 130cm

Maße in Metern

2019



**IBOTECH®**



\* >150m