

# 21 VZP IV / 1.1 I

## - Nachtbaustelle -

**Arbeitsstelle von kürzerer Dauer bei Sperrung des linken Fahrstreifens einer Richtungsfahrbahn**

**Arbeitsfahrzeug/Arbeitsstelle**  
Die Arbeitsstelle ist mittels einer CB-Funkbaustellenwarneinrichtung (CB-GSW) auszustatten

**Längsabsperzung:**  
**Leitbaken** [min. 75 %] unbeleuchtet  
mind. Höhe 750 x 187,50 mm  
Abstand max. 18 m

\*) bei Zugfahrzeug  
>=12t 100m,  
>=18t 70m

Fahrzeugteile(inkl. Spiegel) dürfen nicht in die Leitlinie ragen!


1) Vorwarner in LED

2) Zusatz: in 300 m (entsprechend aktueller Vorgaben aus der StVO)

3) Bedarfsposition; bei Sichtweiten unter 400m ist LED rechts zu stellen und das Vz123 mit Vorwarnblinklicht bei 2000m aufzustellen!

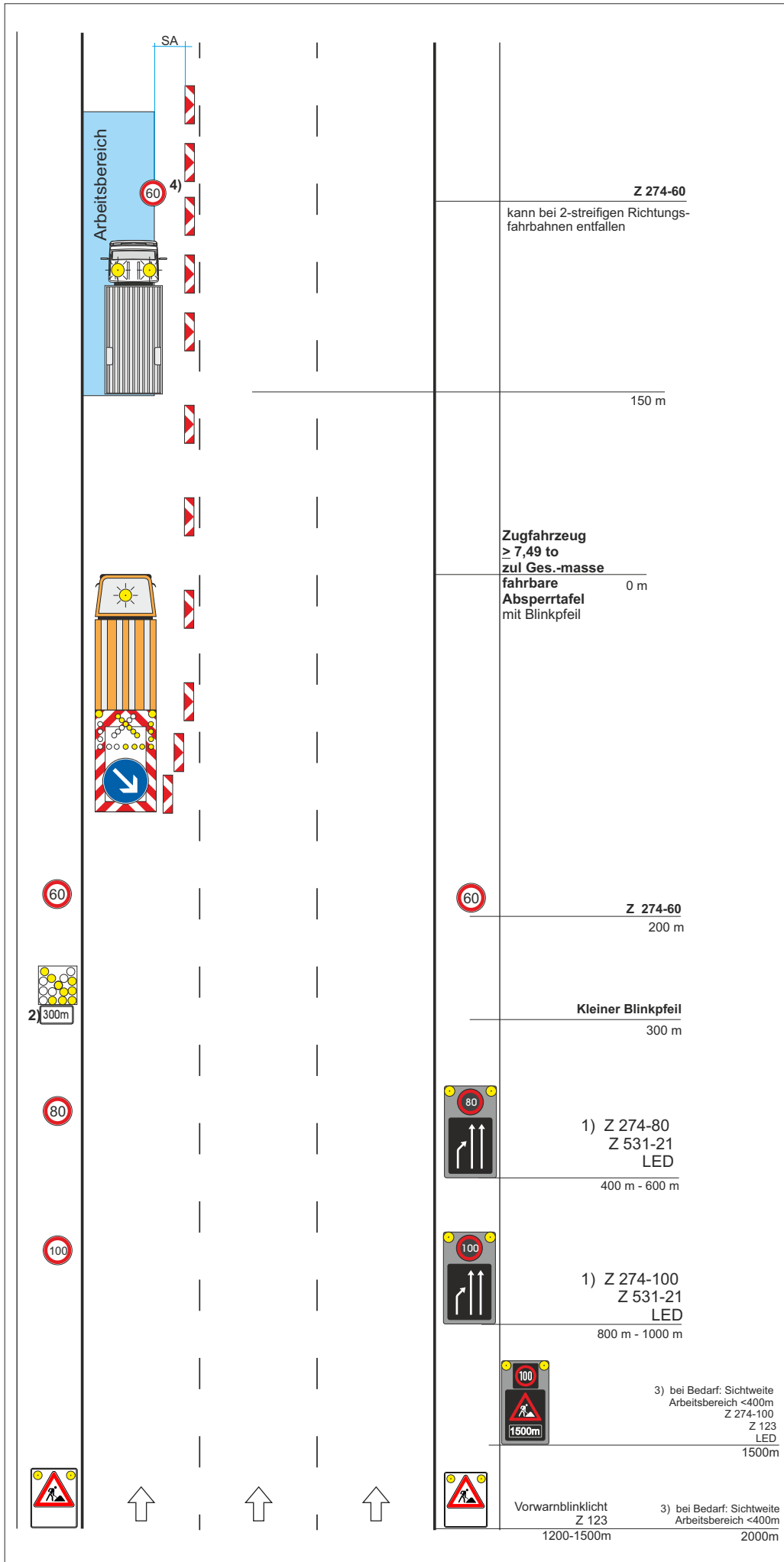
4) Wiederholen bei Arbeitsstellen über 2000 m Länge im Abstand von 1000 m

SA=Sicherheitsabstand  
60km/h= 70cm  
80km/h= 90cm  
120km/h= 130cm

 alternativ:  
VZ 605-20

Maße in Metern

2019



Z 274-60

kann bei 2-streifigen Richtungsfahrbahnen entfallen

150 m

**Zugfahrzeug**  
**> 7,49 to**  
**zul Ges.-masse**  
**fahrbare**  
**Absperrtafel**  
mit Blinkpfeil

0 m

Z 274-60  
200 m

Kleiner Blinkpfeil  
300 m

1) Z 274-80  
Z 531-21  
LED

400 m - 600 m

1) Z 274-100  
Z 531-21  
LED

800 m - 1000 m

3) bei Bedarf: Sichtweite  
Arbeitsbereich <400m  
Z 274-100  
Z 123  
LED  
1500m

Vorwarnblinklicht  
Z 123  
1200-1500m

3) bei Bedarf: Sichtweite  
Arbeitsbereich <400m  
2000m