

Verkehrszeichenplan Ausfahrt

Arbeitsstelle von kürzerer Dauer
bei Tageslicht

Arbeitsfahrzeug/Arbeitsstelle

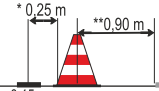
Max. Länge der Verkehrsicherung
2.500 m

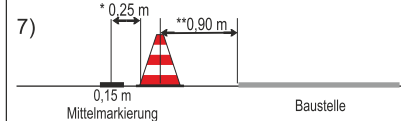
Leitkegel
Abstand im Verschwenkungs- und
Arbeitsbereich max. 12 m
im Streckenverlauf max. 18 m

Fahrbare **Absperrtafel** mit Blinkpfeil
nur als VZ 616 in großer Ausführung
und angekuppelt am Zugfahrzeug
(zulässiges Gesamtgewicht von
mind. 7,49 t) erlaubt.

**Die geschwindigkeits-
beschränkende
Beschilderung ist der
Örtlichkeit anzupassen.**

Vorhandene Beschilderung
ist anzupassen bzw.
berührungslos auszukreuzen

- 1) LED-Technik
- 2) Entfernungsangaben empfohlen
- 3) entfällt bei entspr. vorhandener
Streckenbeschilderung VZ 274
- 4) min. Schildergröße 2
- 5) kleiner Blinkpfeil
- 6) im Abstand von 1 km wiederholen
- 7) 



* Sicherheitsabstand gem. RSA
** Sicherheitsabstand gem. ASR A5.2

Maße in Metern

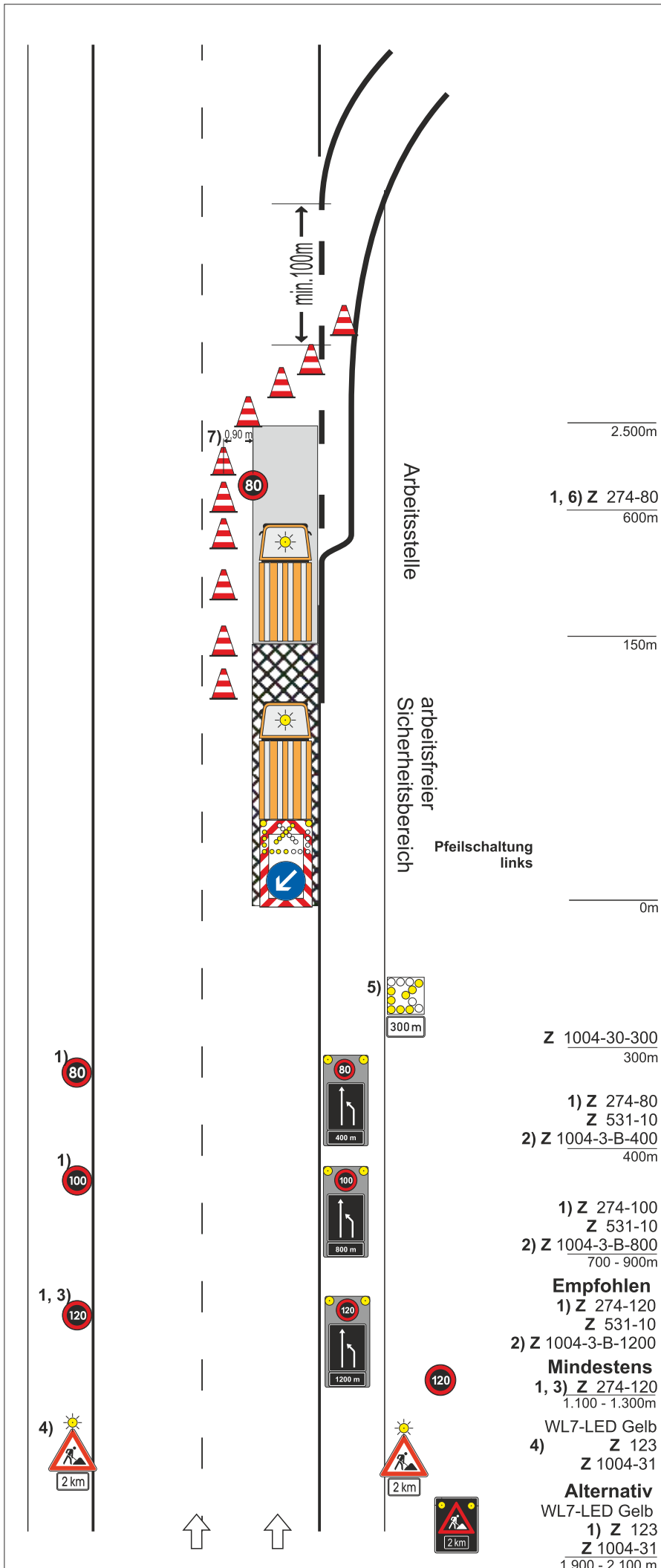
Stand: 06.02.2020



Niedersächsische Landesbehörde
für Straßenbau und Verkehr
Geschäftsbereich Osnabrück



IBOTECH®



2.500m

1, 6) Z 274-80
600m

150m

0m

Z 1004-30-300
300m

1) Z 274-80
Z 531-10

2) Z 1004-3-B-400
400m

1) Z 274-100
Z 531-10
2) Z 1004-3-B-800
700 - 900m

Empfohlen
1) Z 274-120
Z 531-10
2) Z 1004-3-B-1200

Mindestens
1, 3) Z 274-120
1.100 - 1.300m

WL7-LED Gelb
4) Z 123
Z 1004-31

Alternativ
WL7-LED Gelb
1) Z 123
Z 1004-31
1.900 - 2.100 m

Arbeitsstelle

arbeitsfreier
Sicherheitsbereich

Pfeilschaltung
links

5) 
300m


400m


800m


1200m


2 km


2 km


2 km

1) 
80

1) 
100

1, 3) 
120

4) 
2 km



Verkehrszeichenplan Ausfahrt II

Arbeitsstelle von kürzerer Dauer
bei Tageslicht

Arbeitsfahrzeug/Arbeitsstelle

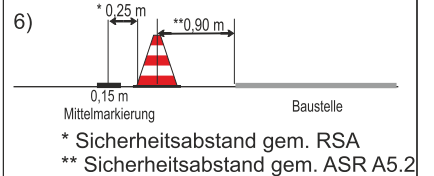
Leitkegel
Abstand im Verschwenkungs- und
Arbeitsbereich max. 12 m
im Streckenverlauf max. 18 m

Fahrbare **Absperrtafel** mit Blinkpfeil
nur als VZ 616 in großer Ausführung
und angekuppelt am Zugfahrzeug
(zulässiges Gesamtgewicht von
mind. 7,49 t) erlaubt.

**Die geschwindigkeits-
beschränkende
Beschilderung ist der
Örtlichkeit anzupassen.**

Vorhandene Beschilderung
ist anzupassen bzw.
berührungslos auszukreuzen

- 1) LED-Technik
- 2) Entfernungsangaben empfohlen
- 3) entfällt bei entspr. vorhandener
Streckenbeschilderung VZ 274
- 4) min. Schildergröße 2
- 5) kleiner Blinkpfeil



Z 1004-30-300
300m

1) Z 274-80
Z 531-10
2) Z 1004-3-B-400
400m

1) Z 274-100
Z 531-10
2) Z 1004-3-B-800
700 - 900m

Empfohlen
1) Z 274-120
Z 531-10
2) Z 1004-3-B-1200

Mindestens
1, 3) Z 274-120
1.100 - 1.300m

WL7-LED Gelb
4) Z 123
Z 1004-31

Alternativ
WL7-LED Gelb
1) Z 123
Z 1004-31
1.900 - 2.100 m

Maße in Metern

Stand: 06.02.2020



Niedersächsische Landesbehörde
für Straßenbau und Verkehr
Geschäftsbereich Osnabrück



IBOTECH®

