

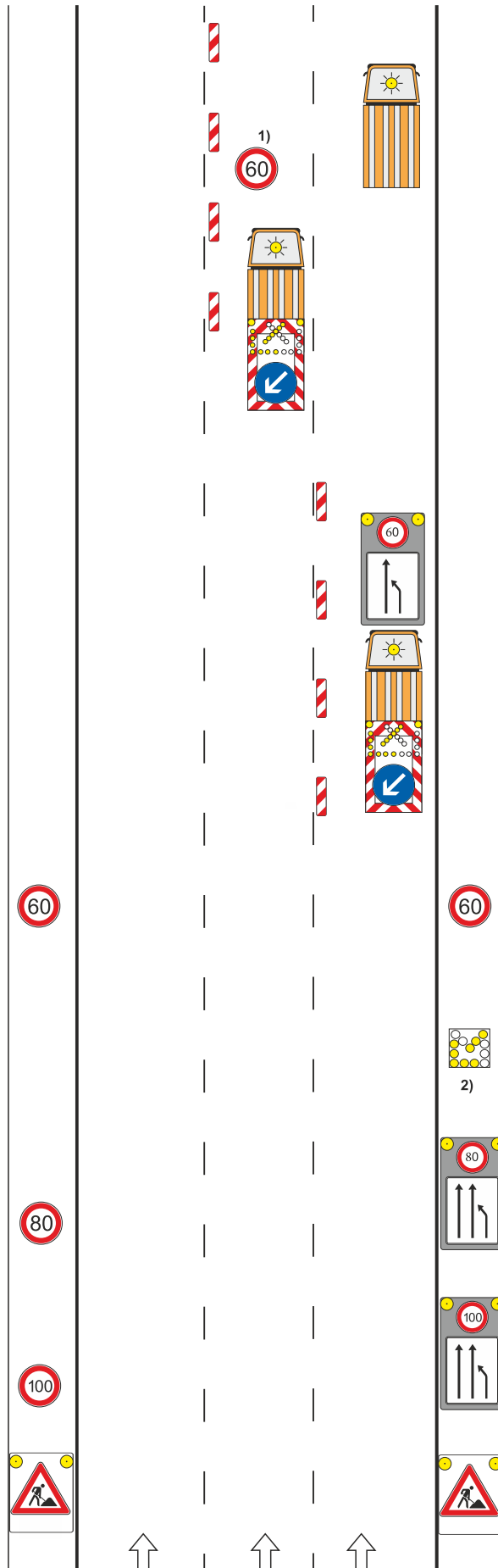
## Regelplan D IV / 2

### -Nachtbaustelle-

Arbeitsstelle von kürzerer Dauer auf dem rechten und mittleren Fahrstreifen einer Richtungsfahrbahn

#### Längsabsperzung:

Leitbaken [min. 75%] unbeleuchtet  
Abstand max. 18m



Z 274-60  
Bauanfang

≥50m

Zugfahrzeug  
≥ 7,49 to  
zul. Ges.-gew  
fahrbare  
Absperrtafel  
mit Blinkpfeil  
350 m

Vorwarnanzeiger  
mit aktivem  
lichttechnischem  
Informationsteil  
und Z 274-60  
und Z 531-10  
50 m

Zugfahrzeug  
≥ 7,49 to  
zul. Ges.-gew  
fahrbare  
Absperrtafel  
mit Blinkpfeil  
0 m

Z 274-60  
200 m

blinkender  
Vorankün-  
digungspfeil  
300 m

Vorwarnanzeiger  
mit aktivem  
lichttechnischem  
Informationsteil  
und Z 274-80  
und Z 531-11  
500 m - 800 m

Vorwarnanzeiger  
mit aktivem  
lichttechnischem  
Informationsteil  
mit Z 274-100  
und Z 531-11  
800 m - 1200m

Vorwarnblinklicht

Z 123  
1200 m - 1500 m

1) Wiederholen bei Arbeitsstellen  
über 2000m Länge im Abstand  
von 1000m

2) Zusatz: in 300m  
(entsprechend aktueller  
Vorgaben aus der StVO)

Maße in Metern

Stand: 09/2017

