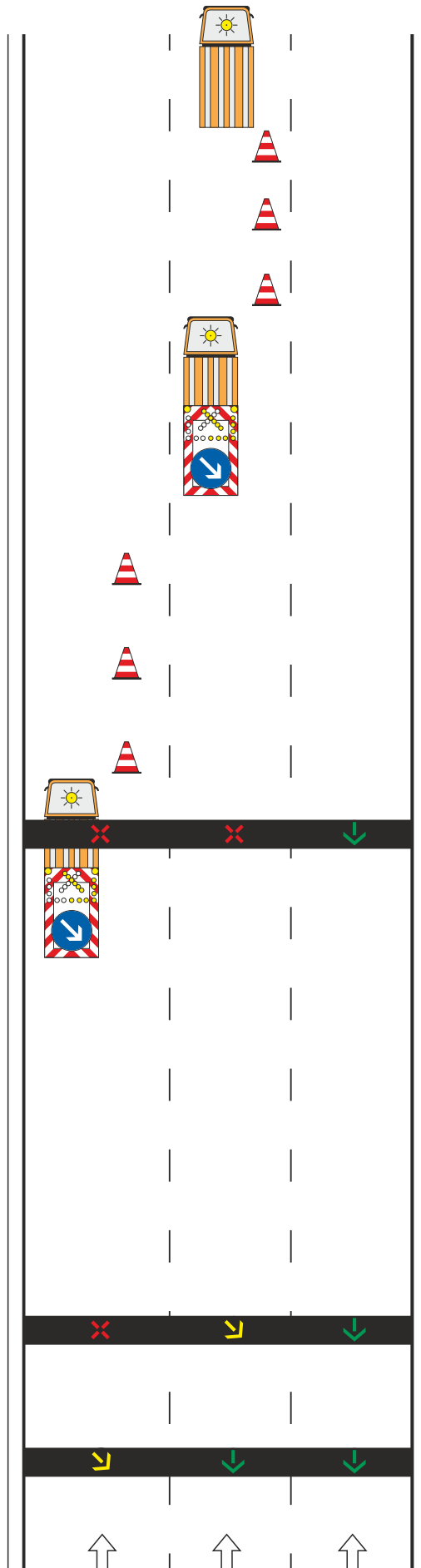


**Gilt für:**

**BAB 4** in dem Tunnel Jagdberg in beiden Fahrrichtungen sowie in den Tunnelvorfeldern mit Wechselverkehrszeichen der Tunnel Lobdeburg und Jagdberg in beiden Fahrrichtungen



**Regelplan D III / 6 W-T**

**Arbeitsstelle von kürzerer Dauer bei Sperrung des mittleren und linken Fahrstreifen einer Richtungsfahrbahn**

**Arbeitsfahrzeug / Arbeitsstelle**

\*  $\geq 100$  m falls ohne Zugfahrzeug abgestellt

$\geq 20$ m in Rampen

**Leitkegel** [Höhe 0,75 m] empfohlen  
Abstand max. 18 m

**Fahrbare Absperrtafel** mit Blinkpfeil

**Fahrbare Absperrtafel** mit Blinkpfeil

**Wechselverkehrszeichen (WVZ)**

**Wechselverkehrszeichen (WVZ):**  
weitere Anzeigen für VZ 123 und VZ 274 entsprechend Betriebstechn. und / oder Baustellenprogramm

Maße in Metern

Stand: 09/2017

