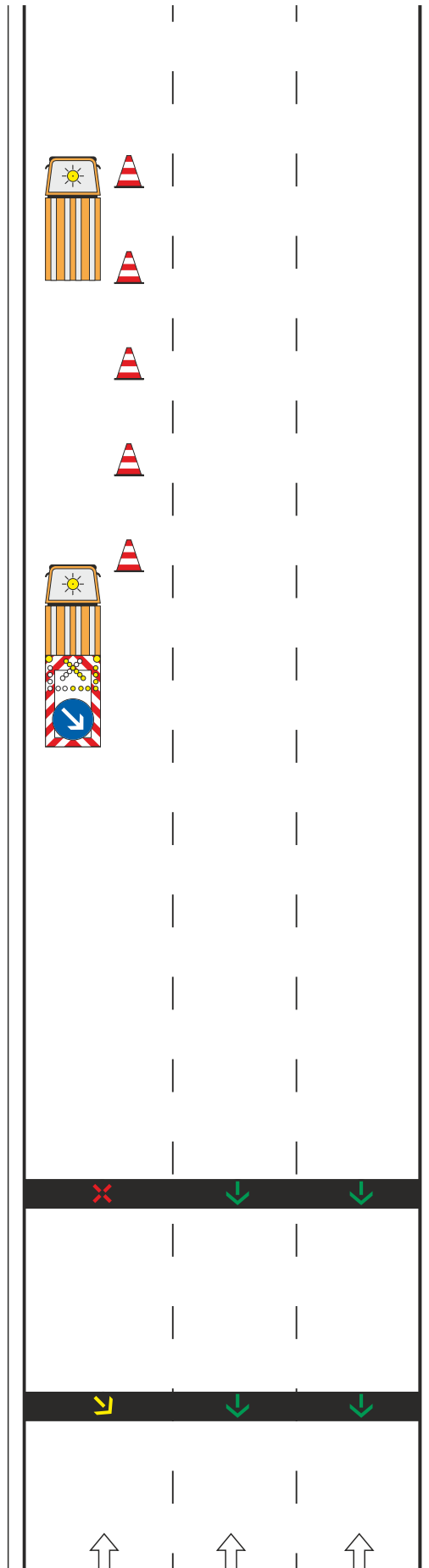


**Gilt für:**

**BAB 4** in dem Tunnel Jagdberg in beiden Fahrrichtungen sowie in den Tunnelvorfeldern mit Wechselverkehrszeichen der Tunnel Lobdeburg und Jagdberg in beiden Fahrrichtungen



**Regelplan D III / 3 W-3T**

**Arbeitsstelle von kürzerer Dauer auf dem linken Fahrstreifen einer Richtungsfahrbahn**

**Arbeitsfahrzeug / Arbeitsstelle**

\*  $\geq 100$  m falls ohne Zugfahrzeug abgestellt  
 $\geq 20$  m in Rampen

**Leitkegel** [Höhe 0,75 m] empfohlen  
Abstand max. 18 m

**Fahrbare Absperrtafel** mit Blinkpfeil

— 50 m \*

— 0m

WVZ  
mind. 150 m

**Wechselverkehrszeichen (WVZ):**  
weitere Anzeigen für VZ 123 und VZ 274 entsprechend Betriebstechn. und / oder Baustellenprogramm

Maße in Metern **Stand: 09/2017**

WVZ



**IBOTECH®**