

Regelplan D III / 2 W-3

Arbeitsstelle von kürzerer Dauer
auf dem rechten Fahrstreifen einer
Richtungsfahrbahn

Längsabsperzung:

Leitkegel [Höhe 0,75 m] empfohlen
Abstand max. 18 m
(können bei beweglichen Arbeits-
stellen entfallen)

* ≥ 100 m falls ohne Zugfahrzeug
abgestellt

≥ 20 m in Rampen

Zugfahrzeug
 $\geq 7,49$ to
zul. Ges.-gew
fahrbare
Absperrtafel
mit Blinkpfeil
0m

Warnschwellen
100 m

**blinkender
Vorankündigungspfeil**
300 m

Vorwarnanzeiger
mit Z 274-80
und Z 531-11
500 m - 800 m

Vorwarnanzeiger
mit Z 274-100
und Z 531-11
800 m - 1200 m

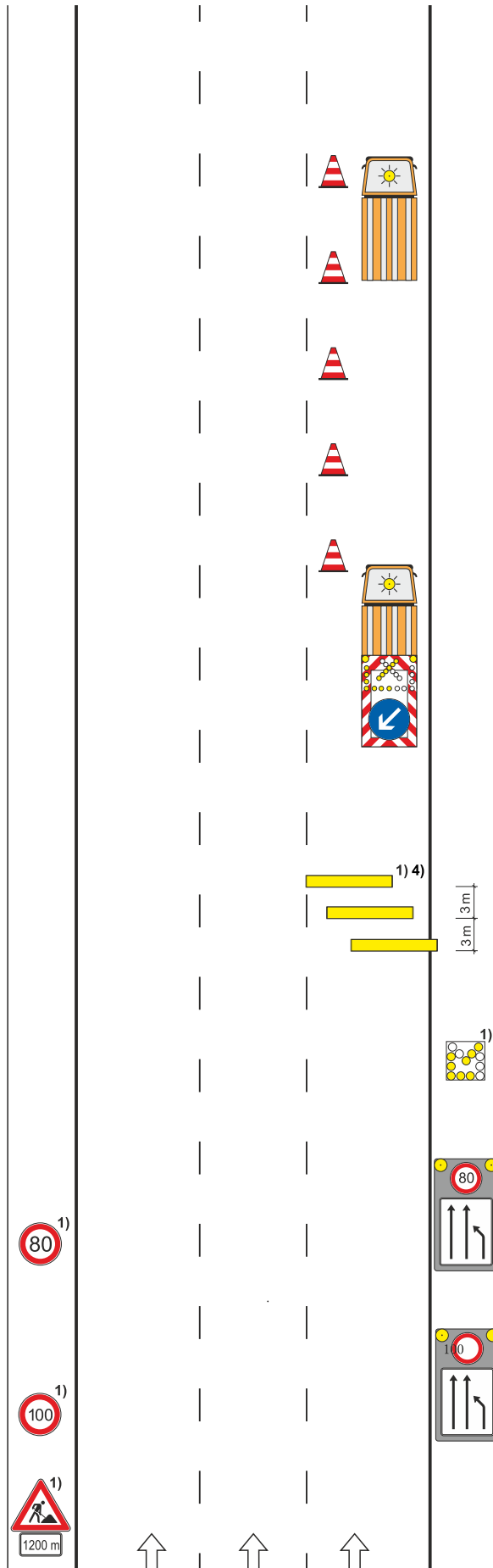
**Z 123
Z 1004-30**
1200 m - 1600 m

1) kann entfallen bei beweglichen
Arbeitsstellen

4) Einsatz gemäß ARS Nr. 06/2014

Maße in Metern

Stand: 09/2017



**Arbeitsstelle /
Arbeitsfahrzeug**
 ≥ 50 m *