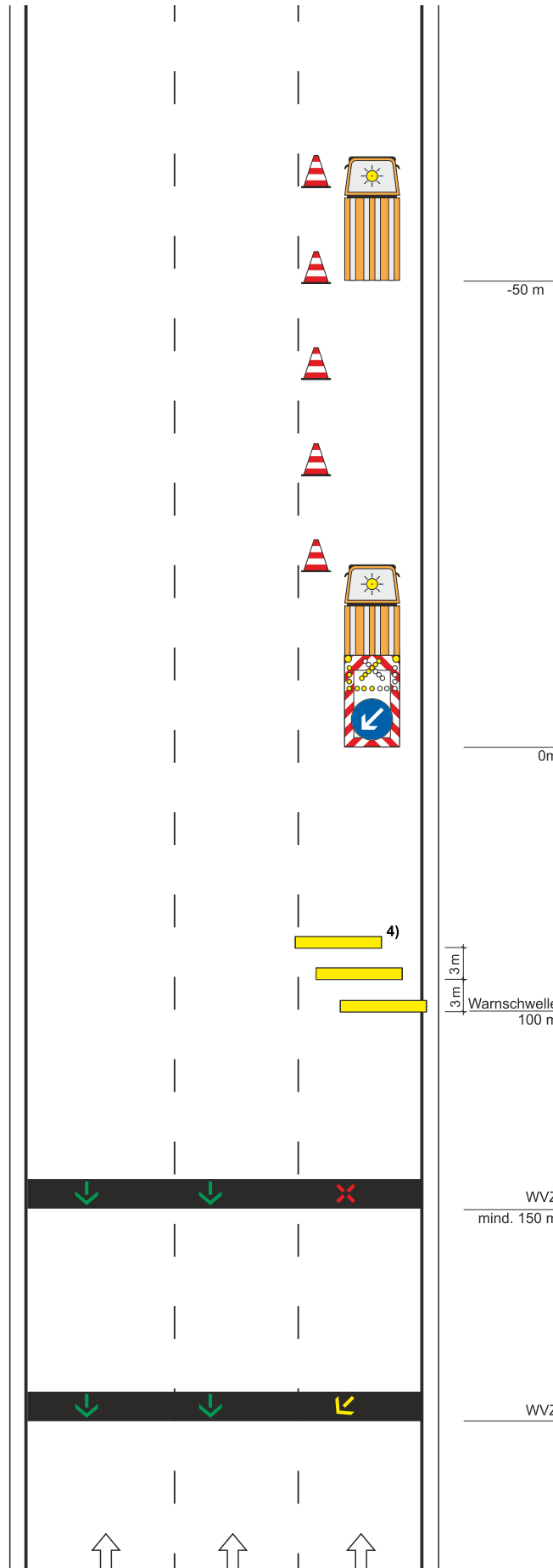


Gilt für:

BAB 4 in dem Tunnel Jagdberg in beiden Fahrrichtungen sowie in den Tunnelvorfeldern mit Wechselverkehrszeichen der Tunnel Lobdeburg und Jagdberg in beiden Fahrrichtungen



Regelplan D III / 2 W-3T

Arbeitsstelle von kürzerer Dauer bei Sperrung des rechten Fahrstreifens einer Richtungsfahrbahn

Arbeitsfahrzeug / Arbeitsstelle

* ≥ 100 m falls ohne Zugfahrzeug abgestellt
 ≥ 20 m in Rampen

Leitkegel [Höhe 0,75 m] empfohlen
Abstand max. 18 m

Fahrbare Absperrtafel mit Blinkpfeil

4) Einsatz gemäß ARS Nr. 06/2014

Warnschwelle

Wechselverkehrszeichen (WVZ):
weitere Anzeigen für VZ 123 und VZ 274 entsprechend Betriebstechn. und / oder Baustellenprogramm

Maße in Metern **Stand: 09/2017**

