

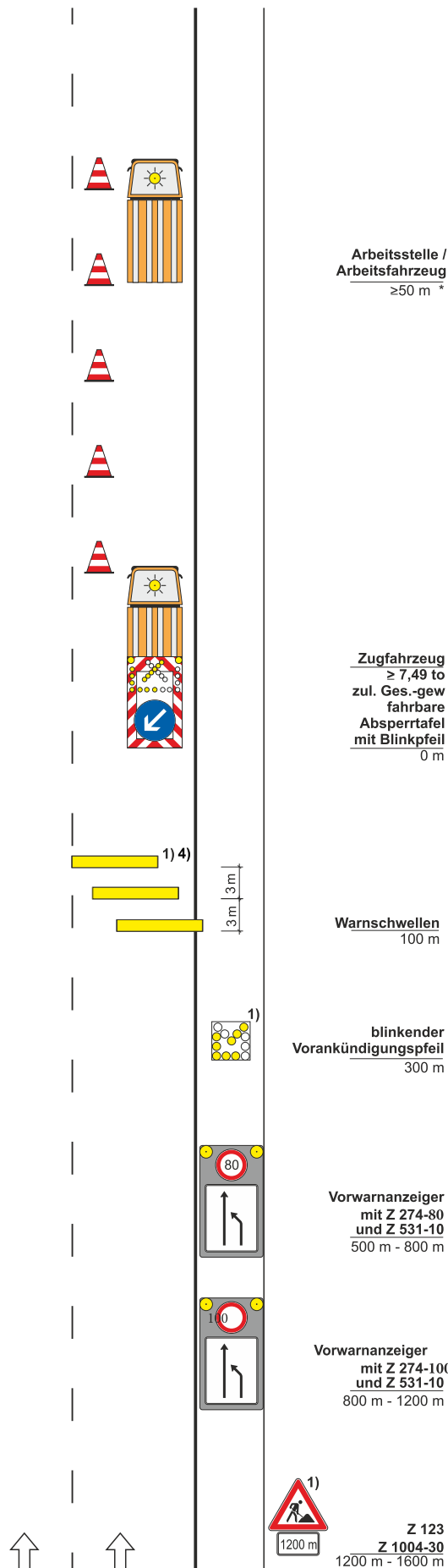
Regelplan D III / 2 W-2

Arbeitsstelle von kürzerer Dauer auf dem rechten Fahrstreifen einer Richtungsfahrbahn

Längsabsperzung:

Leitkegel [Höhe 0,75 m] empfohlen
Abstand max. 18 m
(können bei beweglichen Arbeitsstellen entfallen)

* ≥ 100 m falls ohne Zugfahrzeug abgestellt
 ≥ 20 m in Rampen



Arbeitsstelle /
Arbeitsfahrzeug
 ≥ 50 m *

Zugfahrzeug
 $\geq 7,49$ to
zul. Ges.-gew
fahrbare
Absperrtafel
mit Blinkpfeil
0 m

Warnschwellen
100 m

1)
blinkender
Vorankündigungspfeil
300 m

Vorwarnanzeiger
mit Z 274-80
und Z 531-10
500 m - 800 m

Vorwarnanzeiger
mit Z 274-100
und Z 531-10
800 m - 1200 m

1)
Z 123
Z 1004-30
1200 m - 1600 m

1) kann entfallen bei beweglichen
Arbeitsstellen

4) Einsatz gemäß ARS Nr. 06/2014

Maße in Metern

Stand: 09/2017

