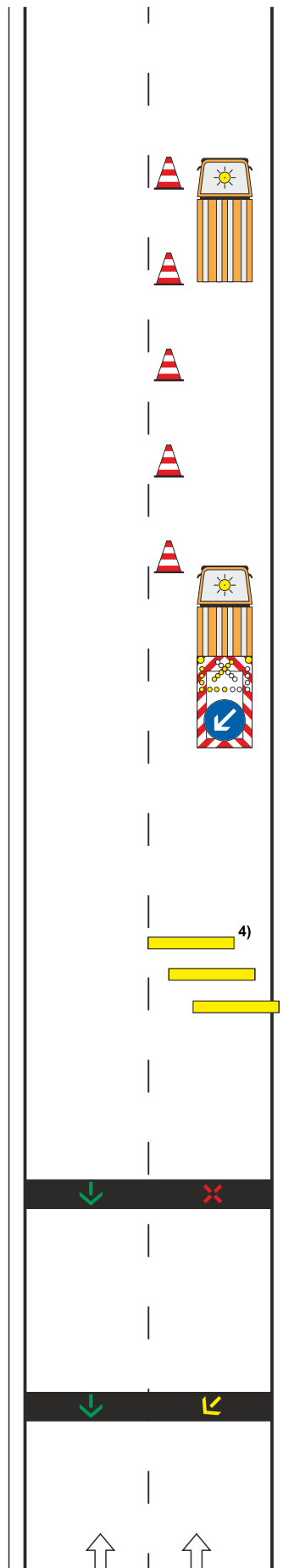


Regelplan D III / 2 W-2 T

Gilt für:

BAB 71 in den Tunneln Rennsteig und Berg Bock in beiden Fahrrichtungen sowie in den Tunnelvorfeldern mit Wechselverkehrszeichen der Tunnel Schmücke, Behringen, Alte Burg, Rennsteig, Hochwald, Berg Bock und Eichelberg in beiden Fahrrichtungen

BAB 38 in den Tunnelvorfeldern mit Wechselverkehrszeichen des Tunnels Höllberg in beiden Fahrrichtungen



Arbeitsstelle von kürzerer Dauer auf einem Fahrstreifen einer Richtungsfahrbahn

Arbeitsfahrzeug / Arbeitsstelle

* ≥ 100 m falls ohne Zugfahrzeug abgestellt
 ≥ 20 m in Rampen

Leitkegel [Höhe 0,75 m] empfohlen
 Abstand max. 18 m

Fahrbare Absperrtafel mit Blinkpfeil

4) Einsatz gemäß ARS Nr. 06/2014

Warnschwelle

WVZ
 mind. 150 m
Wechselverkehrszeichen (WVZ):
 weitere Anzeigen für VZ 123 und VZ 274 entsprechend Betriebstechn. und / oder Baustellenprogramm

Maße in Metern Stand: 09/2017

