



# IHR ONLINE-SHOP FÜR VERKEHRSZEICHEN



**SOFORT FINDEN & BESTELLEN!**



## ALLE MODELLE IM ÜBERBLICK

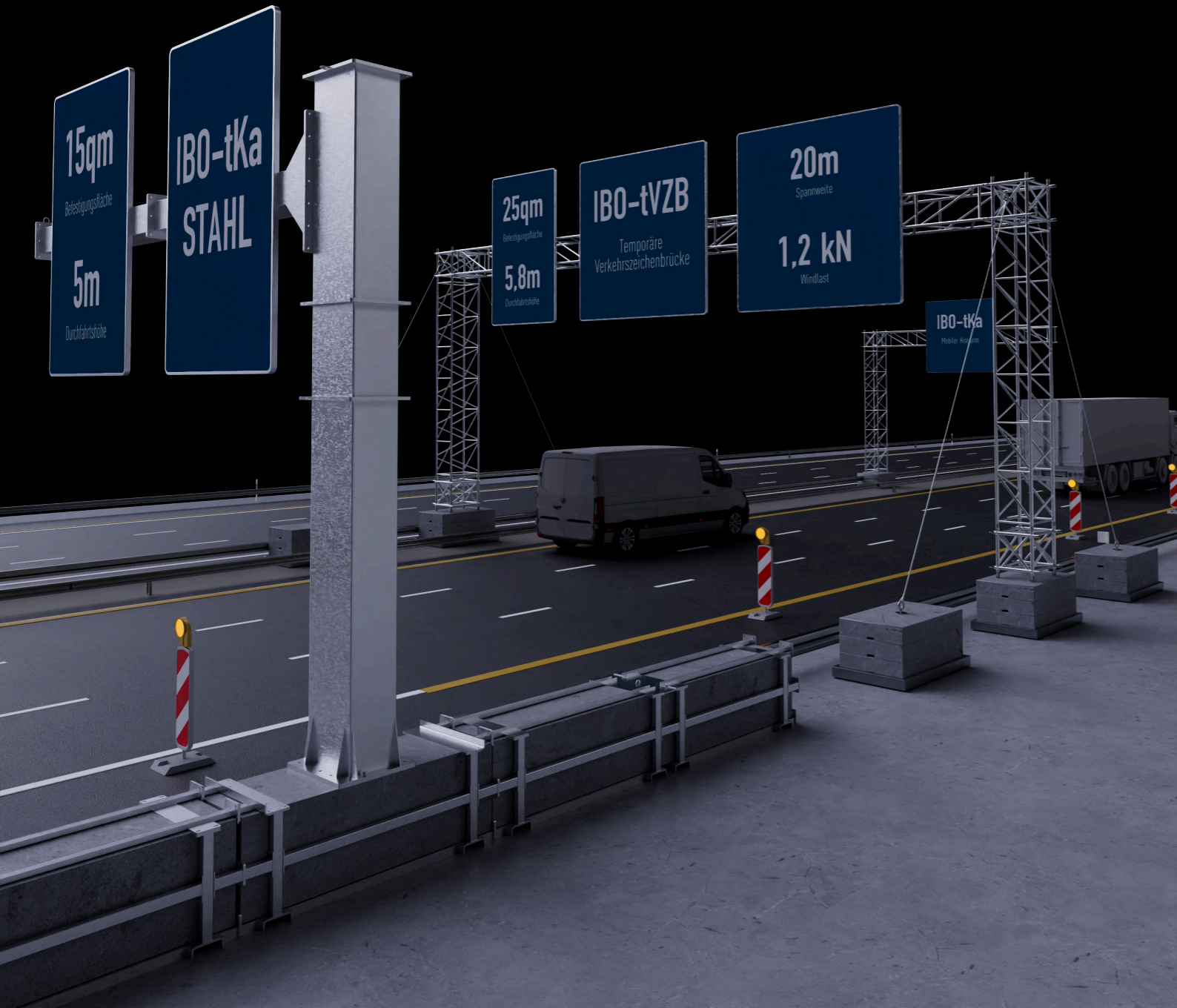
Alle Schildertypen auf einen Blick: langlebig, normgerecht & sofort verfügbar

QR-Code scannen und  
direkt zum Produkt

VZ-NR.	Abbildung	QR-Code
VERKEHRSZEICHEN 101-151		
VERKEHRSZEICHEN 156-229		
VERKEHRSZEICHEN 237-290		
VERKEHRSZEICHEN 301-327		
VERKEHRSZEICHEN 328-365		
VERKEHRSZEICHEN 385-393		
VERKEHRSZEICHEN 394-422		
VERKEHRSZEICHEN 430-460		
VERKEHRSZEICHEN 466-467		
VERKEHRSZEICHEN 501-515		
VERKEHRSZEICHEN 521-529		
VERKEHRSZEICHEN 531-590		
VERKEHRSZEICHEN 600-721		
VERKEHRSZEICHEN 1000-1007		
VERKEHRSZEICHEN 1008-1012		
VERKEHRSZEICHEN 1013-1060		



# AUFSTELLSYSTEME



MADE IN GERMANY  
HIGH QUALITY

## AUFSTELLSYSTEME FÜR MAXIMALE SICHERHEIT

Abbildung	Befestigungsfläche	Windlast	Durchfahrhöhe	Spannweite	QR-Code
 <p>IBO-tVZB</p>	<b>25qm</b>	<b>1,2kN</b>	<b>5,8m</b>	<b>20m</b>	
Temporäre Verkehrszeichenbrücken					
Abbildung	Befestigungsfläche	Windlast	Durchfahrhöhe	Spannweite	QR-Code
 <p>IBO-tKa</p>	<b>1qm</b>	<b>1,2kN</b>	<b>5,5m</b>	<b>5m</b>	
Mobiler Kragarm					
Abbildung	Befestigungsfläche	Windlast	Durchfahrhöhe	Spannweite	QR-Code
 <p>IBO-tKa STAHL</p>	<b>15qm</b>	<b>1,2kN</b>	<b>5m</b>	<b>8m</b>	
Mobiler Kragarm Stahl					
Abbildung	Belastung pro Meter	Windlast	Spannweite	QR-Code	
 <p>IBO-tKbrc 26</p>	<b>127kg</b>	<b>1,2kN</b>	<b>26m</b>		
Temporäre Kabelbrücke 26					
Abbildung	Belastung pro Meter	Windlast	Spannweite	QR-Code	
 <p>IBO-tKbrc 24</p>	<b>45kg</b>	<b>1,2kN</b>	<b>24m</b>		
Temporäre Kabelbrücke 24					



IBO-TRIFIX ERFÜLLT DIN EN 12767

# TRIMAST- AUFSTELLSYSTEM

- ✓ EINSATZ OHNE ZUSÄTZLICHE RÜCKHALTESYSTEME
- ✓ AUSGELEGT AUF DIE WINDLAST-NORM DIN EN 1991-1-4
- ✓ GEPRÜFTE PASSIVE SICHERHEIT GEMÄSS DIN EN 12767
- ✓ STABIL AUCH BEI MAXIMALER BESCHILDERUNGSFLÄCHE UND PHOTOVOLTAIK



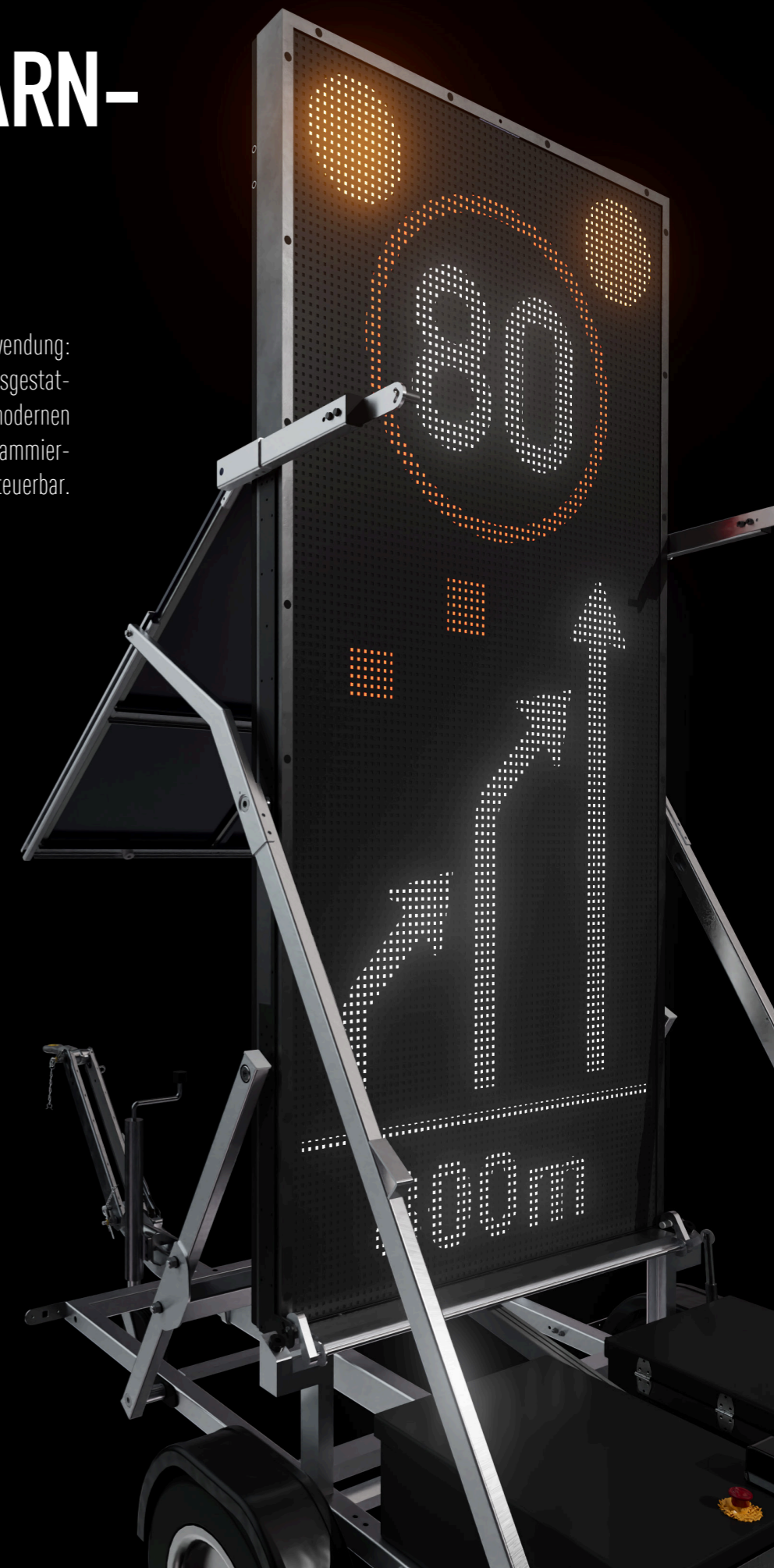
QR-CODE SCANNEN UND  
DIREKT ZUM PRODUKT



SMART UND APP-GESTEUERT

# MOBILER LED-VORWARN- ANZEIGER

Modernste Verkehrstechnik für vielfältige Anwendung: Unser fahrbarer LED-Vorwarnanzeiger ist ausgestattet mit blinkenden Warnleuchten, hochmodernen Photovoltaik-Modulen und einer frei programmierbaren Anzeige – alles vollautomatisch steuerbar.



QR-CODE SCANNEN UND  
DIREKT ZUM PRODUKT





# FORTSCHRITTLICHE VERKEHRSTECHNIK

QR-CODE SCANNEN UND  
DIREKT ZUM PRODUKT



MADE IN GERMANY  
HIGH QUALITY

INNOVATIVE VERKEHRSTECHNIK

## MOBILE LED-STAUWARNANLAGE

Die mobile Stauwarnanlage unseres Schwesterunternehmens IBOMADE sorgt mit Zuverlässigkeit und moderner Technik für Sicherheit in Baustellen



FORTSCHRITTLICHE VERKEHRSTECHNIK

## LED WECHSELVERKEHRSZEICHEN

Die frei programmierbaren und variabel einsetzbaren Wechselverkehrszeichen unseres Partnerunternehmens IBOMADE sind Teil eines modernen Verkehrsmanagements.



EFFIZIENTE HÖHENKONTROLLE

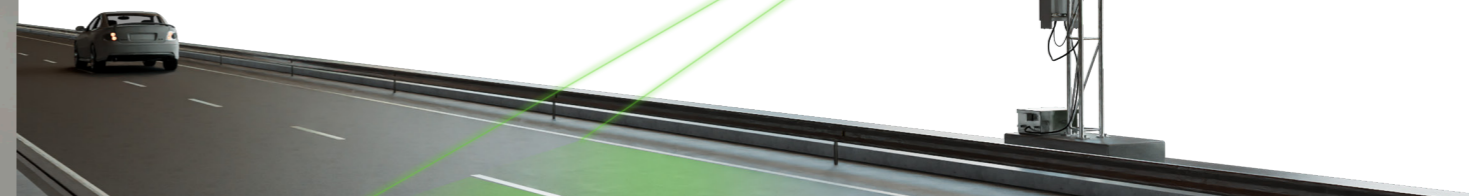
## HÖHENKONTROLLSYSTEM

Automatische Höhenkontrolle vor Brückenbauwerken oder Tunnel: Die moderne Verkehrstechnik von IBOMADE vermeidet Unfälle und unnötige Staus.



HOCHLEISTUNGS-RADAR-SENSOR FÜR FORTSCHRITTLICHES VERKEHRSMANAGEMENT

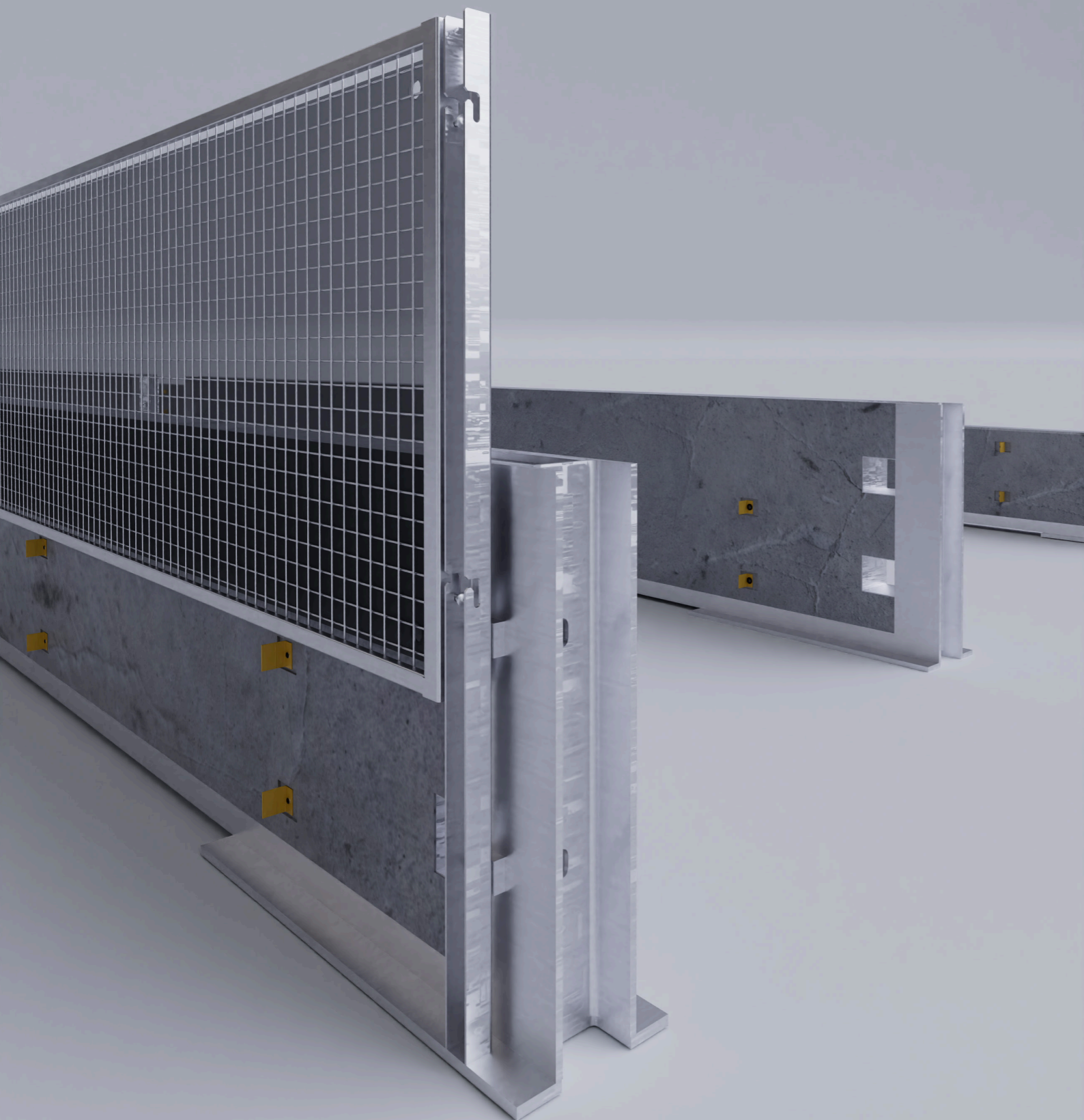
## VERKEHRSZÄHLUNG & VERKEHRSDATENERFASSUNG





INNOVATION FÜR DIE VERKEHRSSICHERUNG

# TRANSPORTABLE SCHUTZEINRICHTUNG



PRODUKTÜBERSICHT

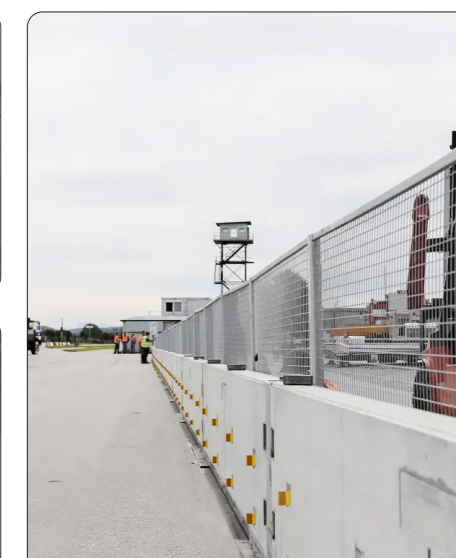
QR-Code scannen und  
direkt zum Produkt

## TECHNISCHE DATEN

Abbildung	T1 W1*	T1 W2*	T1 W3*	T3 W1*	T3 W2*	H1 W4*	H1 W5*	H1 W6*	
 IBOWand 500 T3 W2	☑	☑	☑		☑				
 IBOWand 500-18 T3 W1	☑	☑	☑	☑	☑				
 IBOWand 850 H1 W4	☑	☑	☑	☑	☑	☑	☑	☑	
 IBOWand 850-30 H1 W4 & T3 W1	☑	☑	☑	☑	☑	☑	☑	☑	
 IBO FENCE 150 T3 W2	☑	☑	☑	☑	☑				

☑ HÖCHSTE GEPRÜFTE AUFENTHALTSSTUFE

☑ WERTE WERDEN DURCH DIE HÖHERE PRÜFUNG ERFÜLLT



ZUBEHÖR FÜR TRANSPORTABLE SCHUTZEINRICHTUNGEN

# SONDERELEMENTE

SONDERELEMENT  
**ABSENKER**

IBOTECHs Absenker bilden den Anfang und das Ende bei transportablen Schutzeinrichtungen in der Verkehrssicherung.

SONDERELEMENT  
**AUSLEGER**

IBOTECHs Ausleger werden bei Schutzwänden montiert, um Verkehrszeichen oder Ähnliches in die Verkehrssicherung einzubinden.

SONDERELEMENT  
**DILATATION**

Dilatations-Elemente werden verwendet, um die Schutzeinrichtungen variabel vergrößern oder verkleinern zu können.

SONDERELEMENT  
**NOTÖFFNUNG**

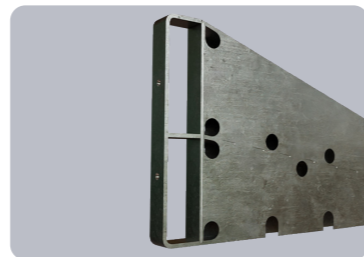
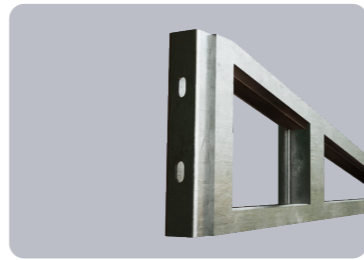
Notöffnungen bei transportablen Schutzwandsystemen können Leben retten – bei Unfällen erhöhen Notöffnungen die Sicherheit.

SONDERELEMENT  
**ÜBERGANG**

Die Übergangs-Elemente verbinden bei Bedarf zwei verschiedene Schutzwandsysteme miteinander.

SONDERELEMENTE  
**WINKELELEMENT**

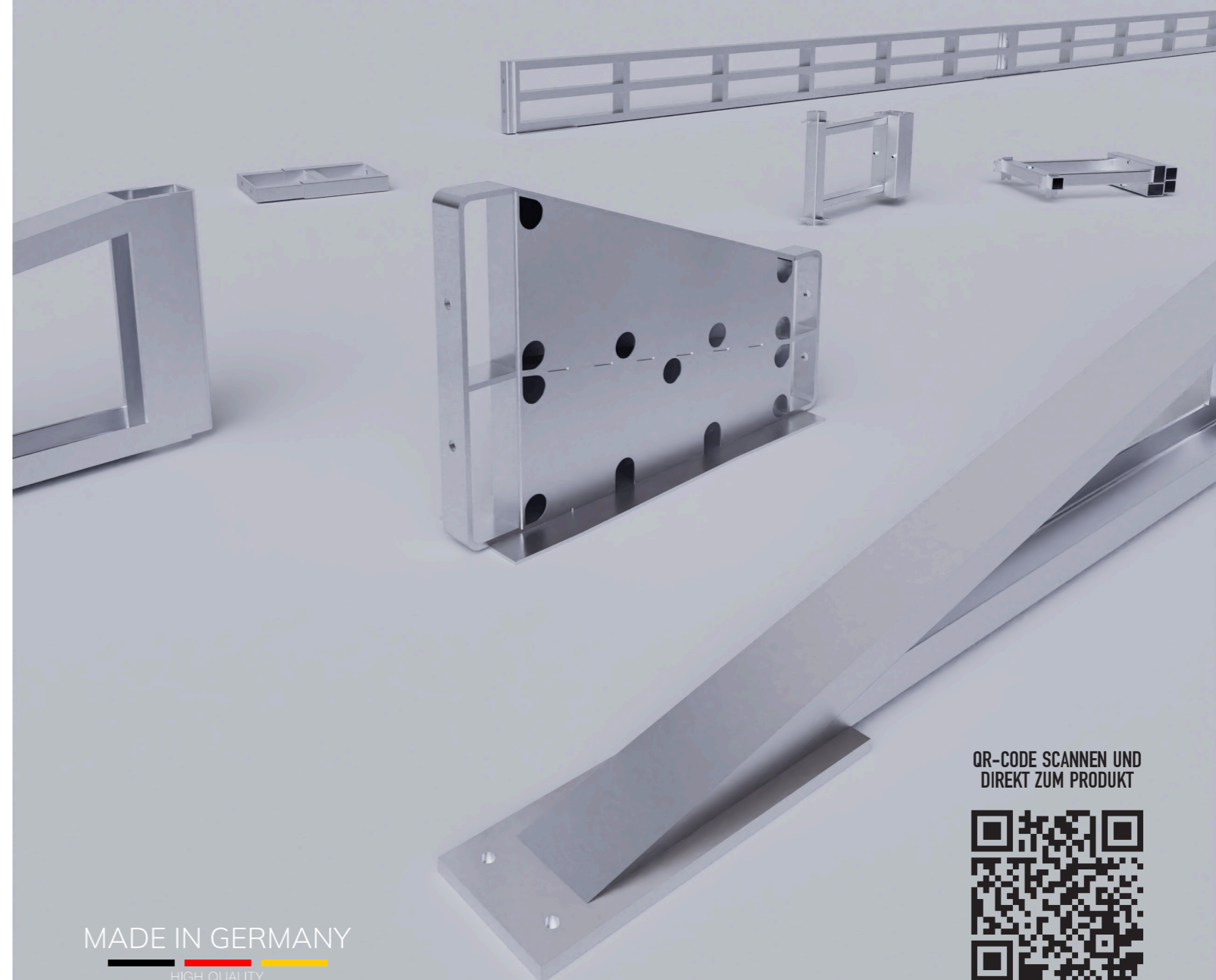
Für Kurven innerhalb der Verkehrssicherung mit transportablen Schutzeinrichtungen verwendet IBOTECH die Winkелеlemente.



PRÄZISE TECHNIK

# LÖSUNGEN VON IBOTECH

Ob Übergänge zwischen Schutzwandsystemen, Notöffnungen für Rettungskräfte oder individuell gefertigte Dilatationen: Unsere Sonderelemente ergänzen die klassischen Schutzwandsysteme – präzise gefertigt und sofort einsatzbereit.



QR-CODE SCANNEN UND  
DIREKT ZUM PRODUKT



MADE IN GERMANY  
HIGH QUALITY



# INNOVATIVE UND ZUVERLÄSSIGE MARKIERUNGSMASCHINEN

IBOTECH liefert professionelle Markierungsmaschinen für den mobilen Einsatz. Ob Verlegen, Entfernen oder Vorbereiten – unsere Systeme arbeiten effizient, sind intuitiv bedienbar und halten auch unter hoher Belastung stand. Entdecken Sie jetzt die Technik, die auf Ihrer Baustelle den Unterschied macht.



# PRODUKTÜBERSICHT

PATENTIERTE MASCHINE FÜR FAHRBAHNMARKIERUNGEN

## ROAD TAPER+

Der Road Taper+ ist ein Beweis für die Innovationskraft von IBOTECH. Mit ihm kann Fahrbahnmarkierungsfolie schnell, präzise und effizient verlegt werden.



ENTFERNEN VON FAHRBAHNMARKIERUNGEN

## PULLER

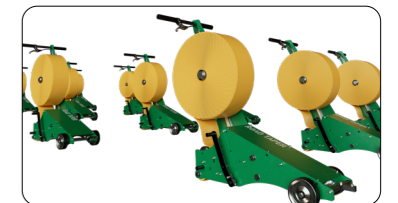
Der Puller ist die von IBOTECH entwickelte Maschine für das Entfernen von Fahrbahnmarkierungsfolie – effizient, zuverlässig und rückstandslos.



VERLEGEMASCHINE FÜR TEMPORÄRE MARKIERUNGSFOLIE

## ROAD TAPER

Mit dem Road Taper hat IBOTECH eine wendige Verlegemaschine für Fahrbahnmarkierungsfolie im Portfolio



PRIMER DRUCKSPRÜHGERÄT

## SPRAYER

Der Sprayer ist IBOTECHs selbstentwickeltes Sprühgerät für das Aufbringen von Primer zur Vorbereitung der zur markierenden Fläche.



ANDRUCKROLLE FÜR MARKIERUNGSFOLIE

## ROLLER

IBOTECHs Andruckrolle Roller finalisiert Markierungsarbeiten und sorgt für die erforderliche Bodenhaftung der Markierungsfolie.

