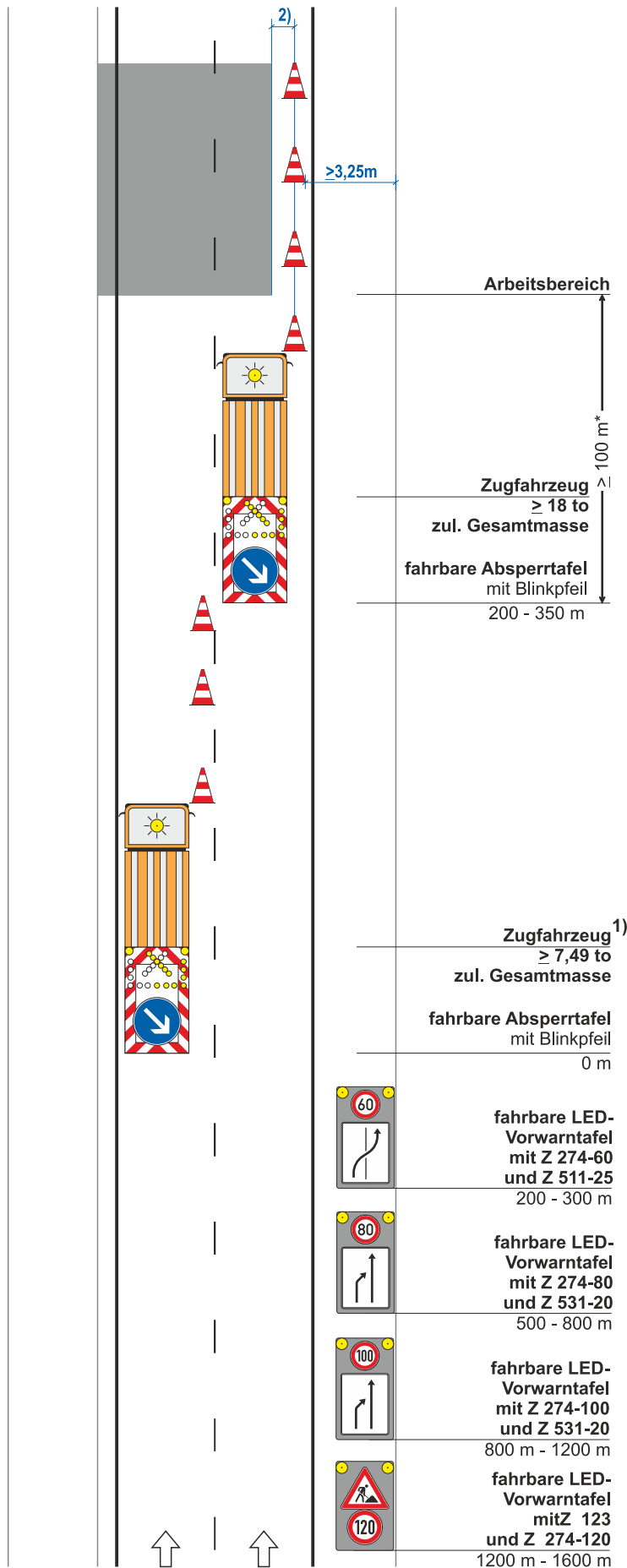


Regelplan D IV / 2L-2BY

Arbeitsstelle von kürzerer Dauer stationär auf dem linken Fahrstreifen einer Richtungsfahrbahn einstreifige Verkehrsführung unter Einbeziehung des Seitenstreifens

Nachtbaustelle



Längsabspernung:

Leitkegel (Höhe 0.75 m)
Abstand max. 18 m

* ≥ 200 m bei zul. Gesamtmasse
≥ 7,49 to bis < 18 to

1) Fahrzeugteile (inkl. Spiegel) dürfen nicht in die Leitlinie reichen

2) Sicherheitsabstand = 0,70 m

Maße in Metern

01.02.2018



IBOTECH[®]