

## Regelplan D III / 6-1aBY

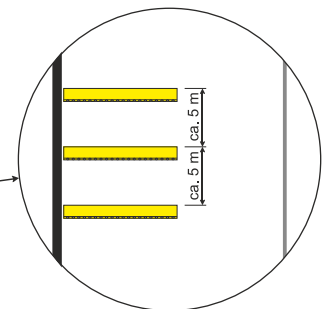
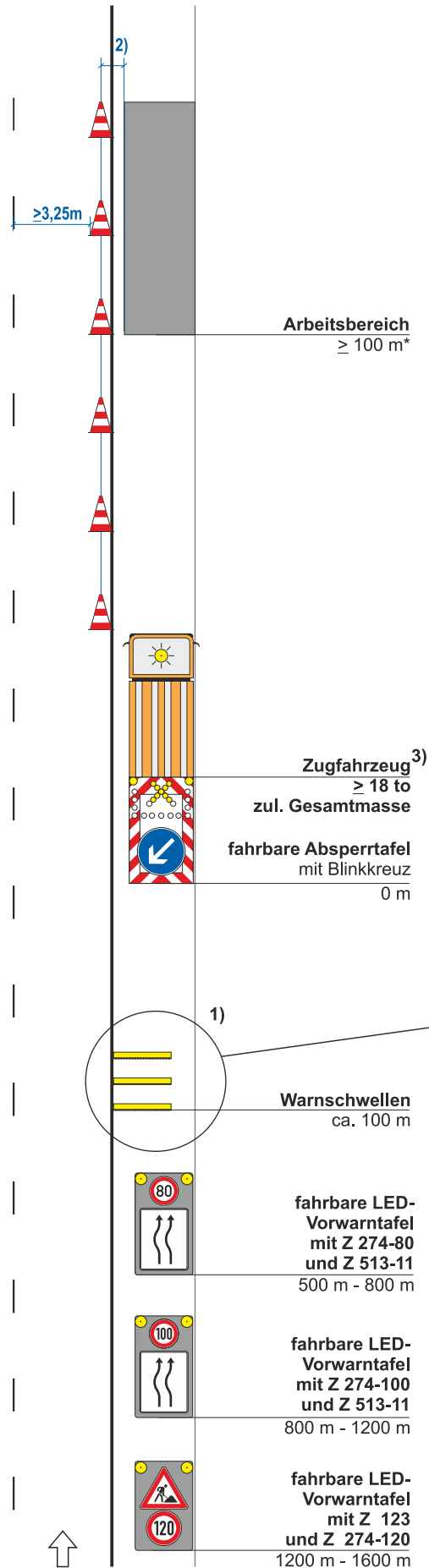
Arbeitsstelle von kürzerer Dauer stationär auf dem befestigten Seitenstreifen einer Richtungsfahrbahn mit Einengung des 1. Fahrstreifens

Tagesbaustelle

Längsabspernung:

Leitkegel (Höhe 0.75 m)  
Abstand max. 18 m

\*  $\geq 200$  m bei zul. Gesamtmasse  $\geq 7,49$  to bis  $< 18$  to



1) Warnschwellen grundsätzlich erforderlich

2) Sicherheitsabstand =  $0,90$  m

3) Fahrzeugteile (inkl. Spiegel) dürfen nicht in den Fahrstreifen reichen

Maße in Metern

01.02.2018

