

# Regelplan D III / 5-1BY

Arbeitsstelle von kürzerer Dauer stationär auf dem linken und mittleren Fahrstreifen einer Richtungsfahrbahn

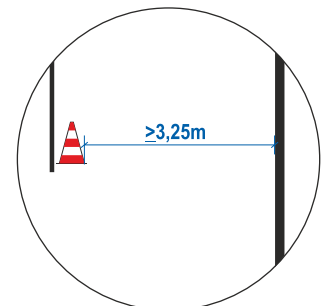
Tagesbaustelle

Längsabsperzung:

Leitkegel (Höhe 0.75 m)  
Abstand max. 18 m

\*  $\geq 200$  m bei zul. Gesamtmasse  $\geq 7,49$  to bis  $< 18$  to

Sonderfall

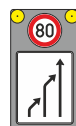
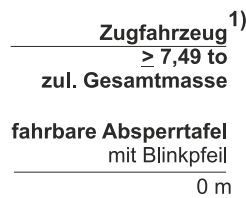
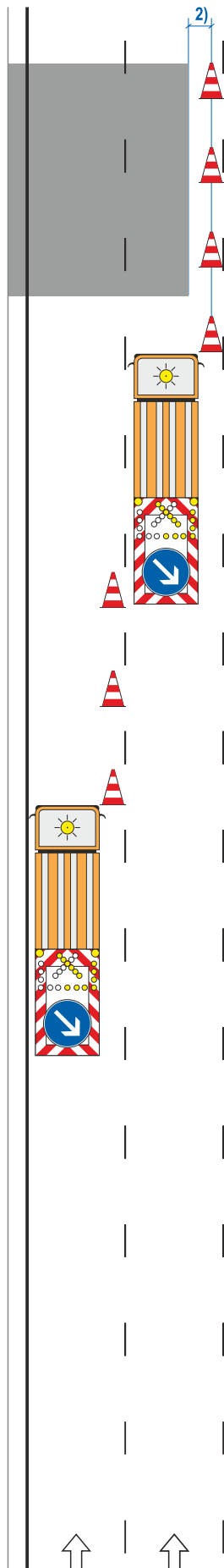


1) Fahrzeugteile (inkl. Spiegel) dürfen nicht in die Leitlinie reichen

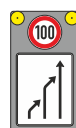
2) Sicherheitsabstand = 0,90 m

Maße in Metern

01.02.2018



fahrbare LED-Vorwarntafel mit Z 274-80 und Z 531-20  
500 m - 800 m



fahrbare LED-Vorwarntafel mit Z 274-100 und Z 531-20  
800 m - 1200 m



fahrbare LED-Vorwarntafel mit Z 123 und Z 274-120  
1200 m - 1600 m