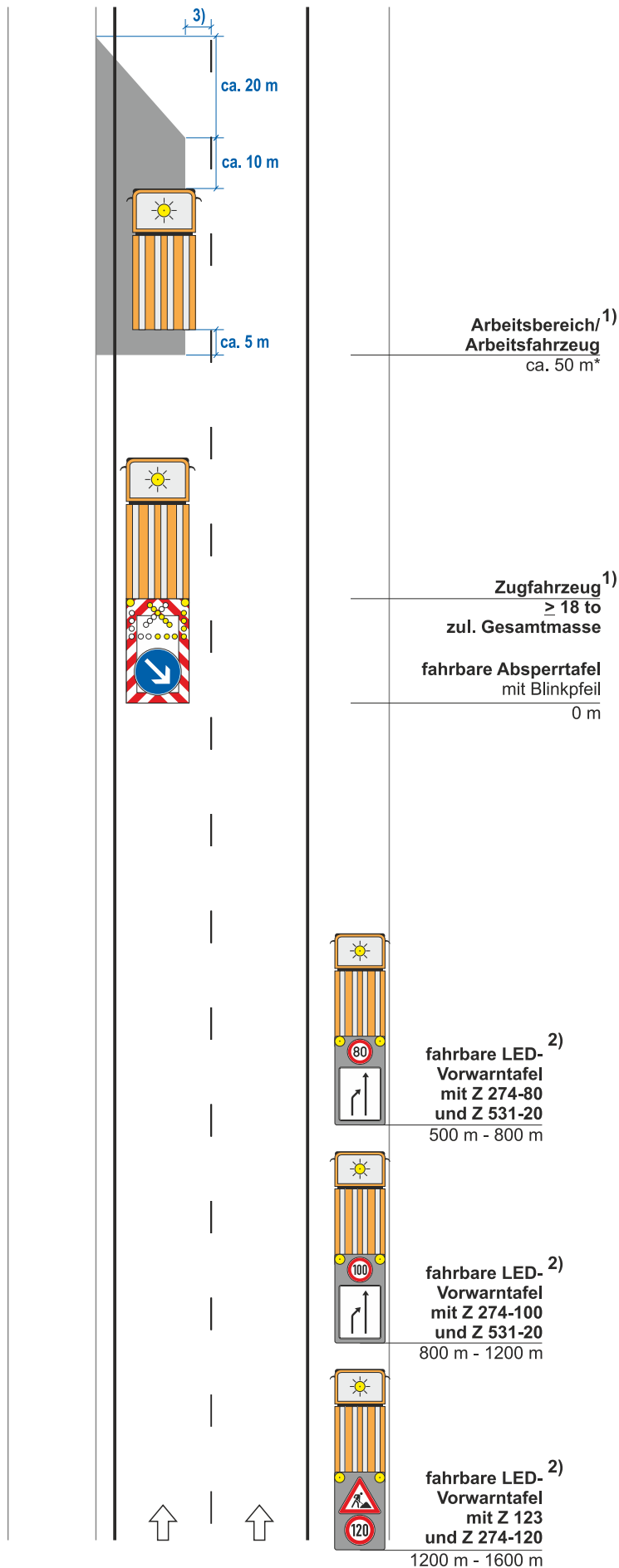


Regelplan D III / 2L-4BY

Arbeitsstelle von kürzerer Dauer
beweglich auf dem linken Fahr-
streifen einer Richtungsfahrbahn

Tagesbaustelle

Beschäftigte auf der Fahrbahn



1) Fahrzeugteile (inkl. Spiegel) dürfen
nicht in die Leitlinie reichen

2) Fahrzeugteile (inkl. Spiegel) dürfen
nicht in den Fahrstreifen reichen

3) Sicherheitsabstand = 0,90 m

Maße in Metern

01.02.2018



IBOTECH[®]