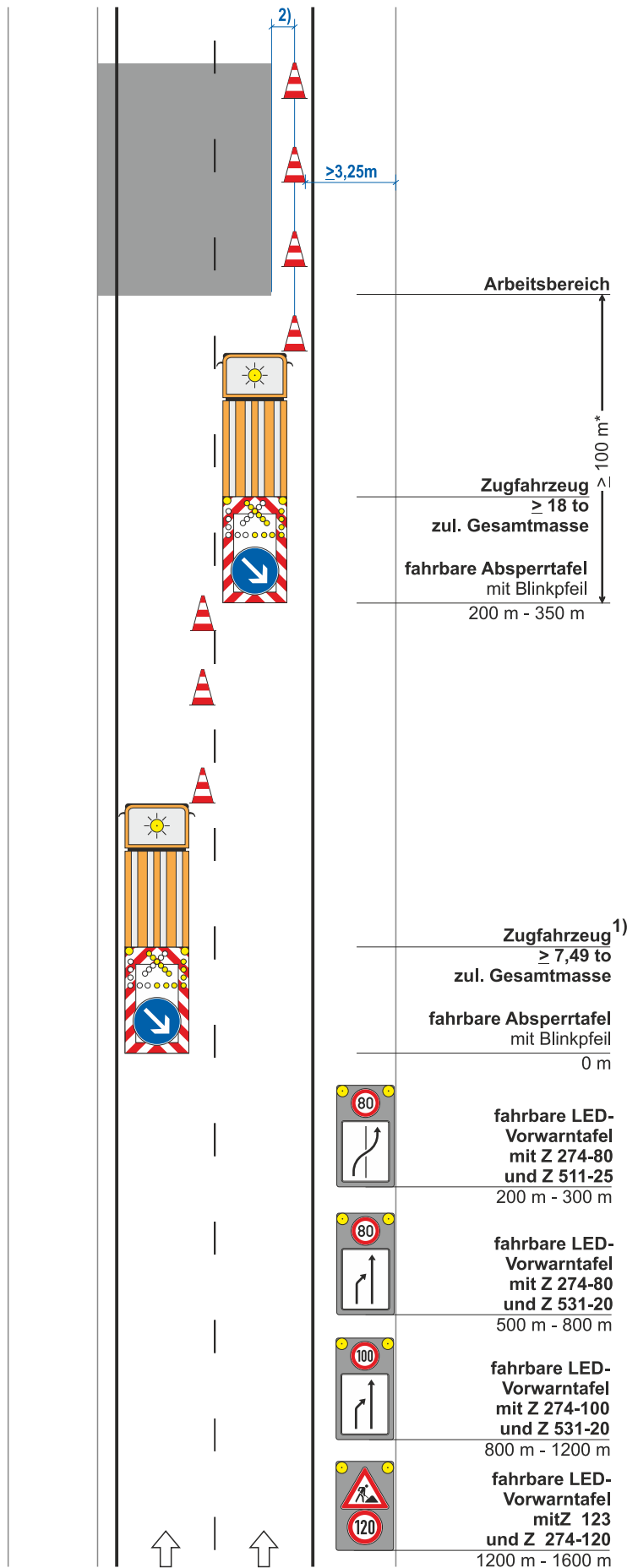


## Regelplan D III / 2L-2BY

Arbeitsstelle von kürzerer Dauer stationär auf dem linken Fahrstreifen einer Richtungsfahrbahn einstreifige Verkehrsführung unter Einbeziehung des Seitenstreifens

Tagesbaustelle



Längsabspernung:

Leitkegel (Höhe 0.75 m)  
Abstand max. 18 m

\*  $\geq 200$  m bei zul. Gesamtmasse  $\geq 7,49$  to bis  $< 18$  to

1) Fahrzeugteile (inkl. Spiegel) dürfen nicht in die Leitlinie reichen

2) Sicherheitsabstand = 0,90 m

Maße in Metern

01.02.2018

