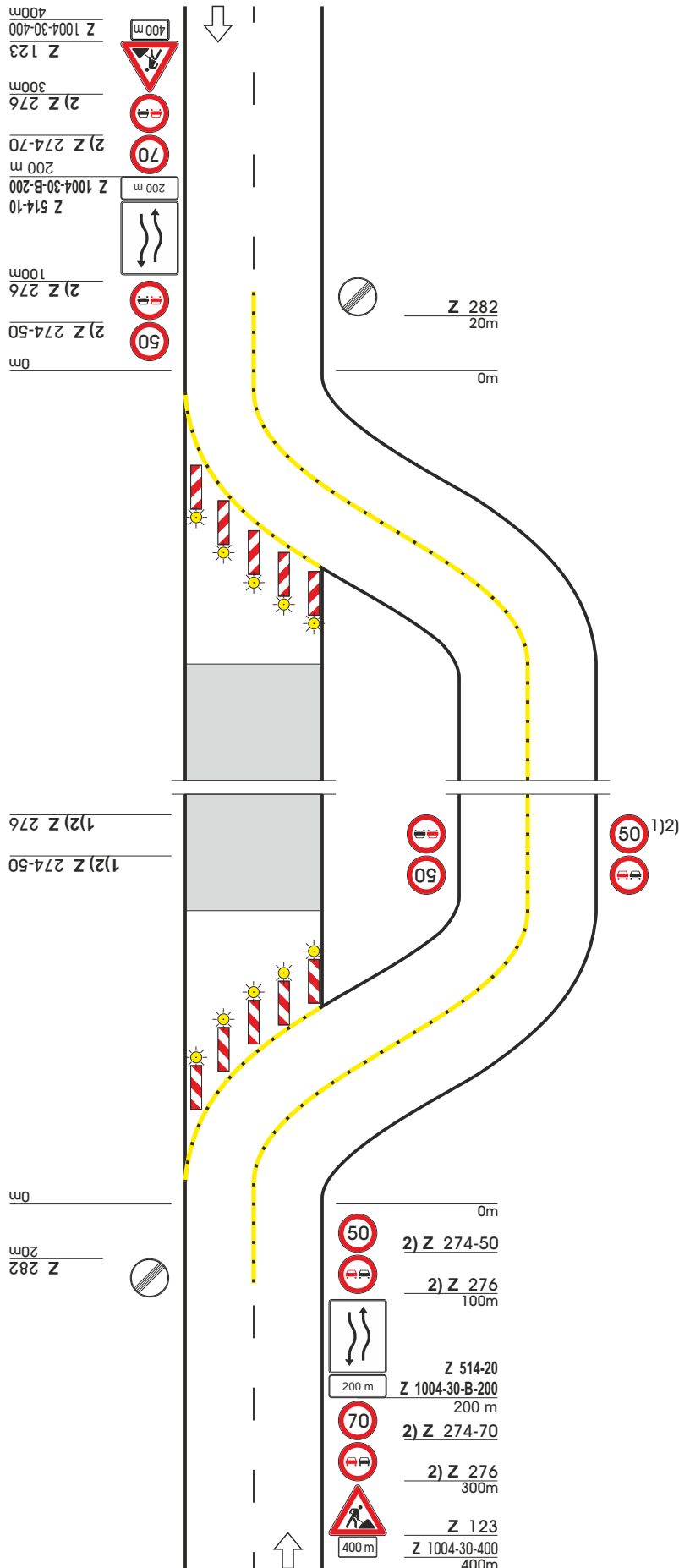


Regelplan C I / 9

Arbeitsstellenumfahrung mit Behelfsfahrbahn



Querabspernung durch einseitige Leitbaken
 Verschwenkungsmaß ca. 1 : 10
 Abstand max. 6 m
 Einseitige Warnleuchten auf jeder Leitbake

Fahrstreifenbegrenzung durch gelbe Markierung oder bauliche Leitelemente

Querabspernung durch einseitige Leitbaken
 Verschwenkungsmaß ca. 1 : 10
 Abstand max. 6 m
 Einseitige Warnleuchten auf jeder Leitbake

1) Wiederholen bei Umfahrungen von über 1000m Länge im Abstand von 500m

2) Alternative 80 / 60

Maße in Metern

09.97



IBOTECH®