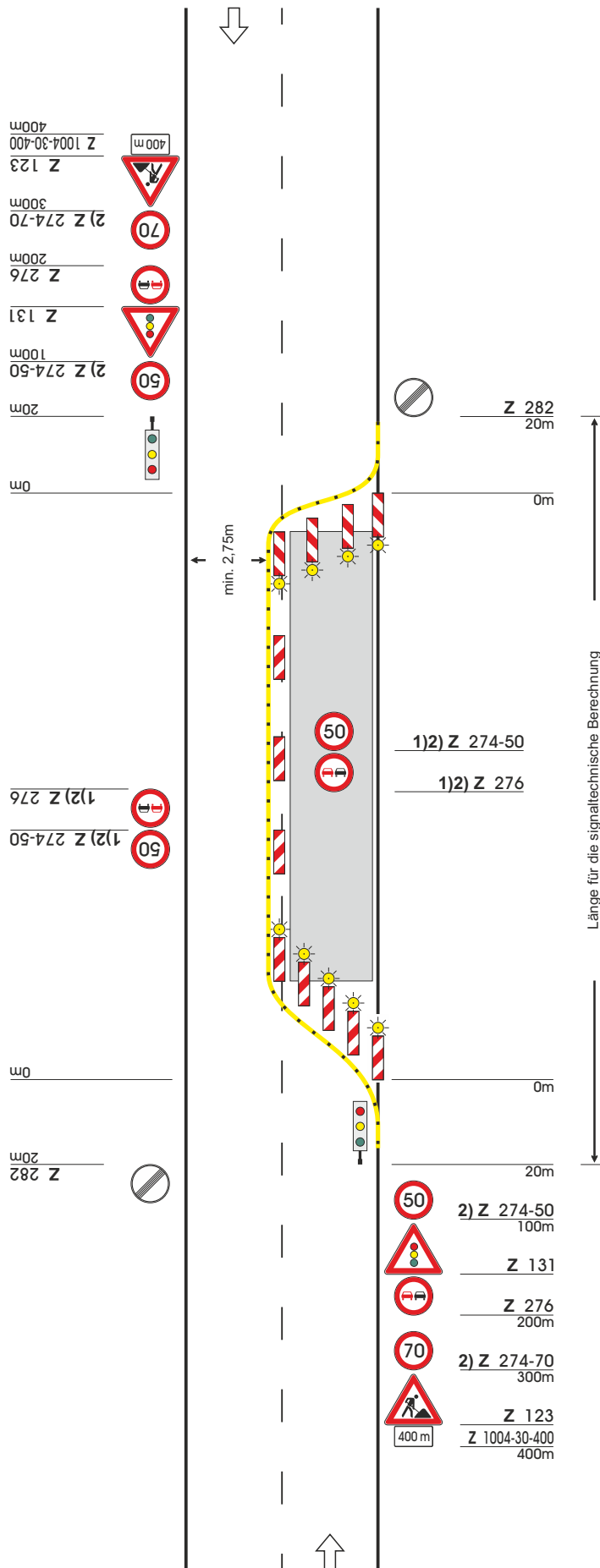


Regelplan C I / 5

Fahrbahn halbseitig gesperrt.

Verkehrsregelung durch Lichtzeichenanlage.



Querabspernung durch einseitige Leitbaken
 Verschwenkungsmaß ca. 1 : 3
 Abstand max. 6 m
 Einseitige Warnleuchten auf jeder Leitbake (alternativ Absperrschranken [Höhe 250 mm])

Längsabspernung durch doppelseitige Leitbaken
 Abstand max. 20 m
 Ggf. doppelseitige Warnleuchte auf jeder 2. Leitbake (s. Teil A, Abschn. 3.1.2)

Querabspernung durch einseitige Leitbaken
 Verschwenkungsmaß ca. 1 : 10
 Abstand max. 6 m
 Einseitige Warnleuchten auf jeder Leitbake

1) Wiederholen bei Arbeitsstellen über 1000m Länge im Abstand von 500m

2) Alternative 80 / 60

Maße in Metern

09.97



IBOTECH®