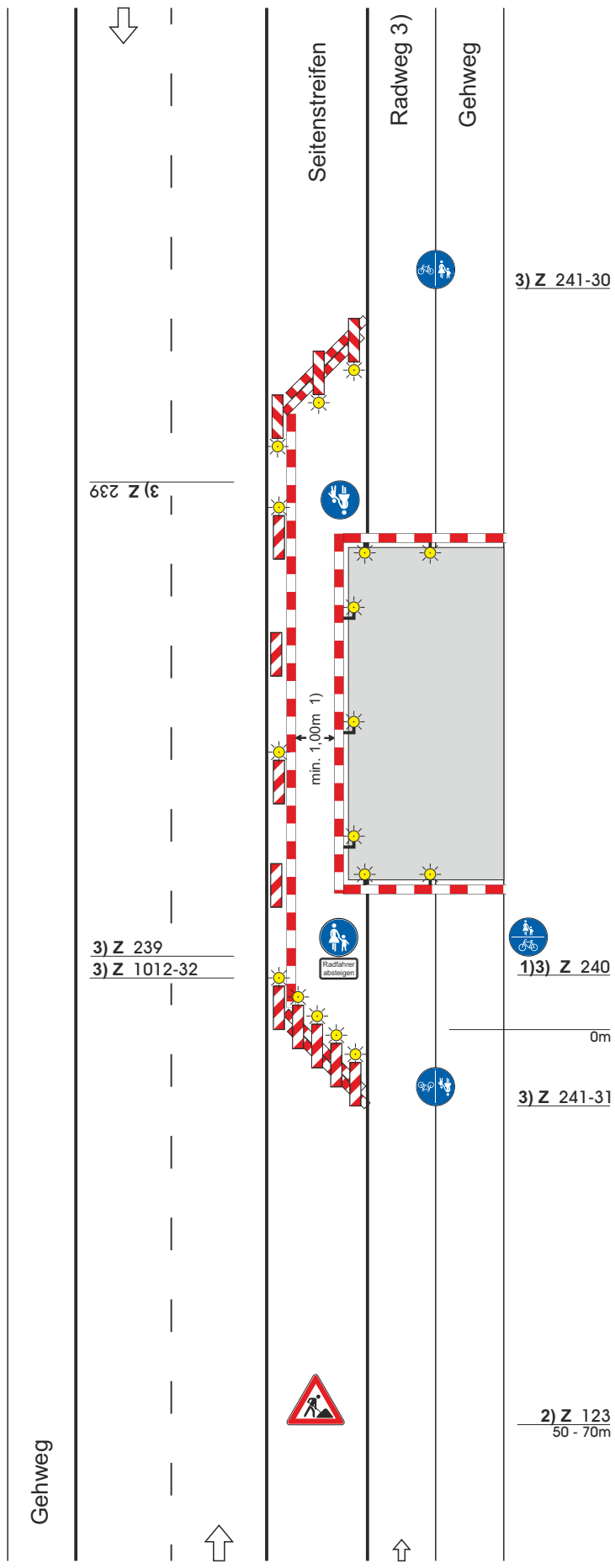


# Regelplan B II / 9

Paralleler Geh- und Radweg  
Notweg über Seitenstreifen

Ohne Einengung der Fahrbahn



3) Z 241-30

3) Z 239

3) Z 239  
3) Z 1012-32

1)3) Z 240

3) Z 241-31

2) Z 123  
50 - 70m

**Querabspernung** durch  
Abspernschranken [Höhe 100 mm]  
und ggf. Tastleisten zum Gehweg

Einseitige Warnleuchten in  
max. 1 m Abstand

**Längsabspernung** durch  
Abspernschranken [Höhe 100 mm]  
und ggf. Tastleisten zum Gehweg

Doppelseitige Warnleuchten oder  
Rundstrahler in max. 10 m Abstand

**Abspernung zur Fahrbahn**  
durch Abspernschranken  
[Höhe 100 mm] und Tastleisten  
hinter doppelseitigen Leitbaken

Doppelseitige Warnleuchten  
- über jeder Leitbake der  
Querabspernung  
- über jeder 2. Leitbake der  
Längsabspernung

1) Bei min. 1,6 m kann gemeinsamer  
Geh- und Radweg angeordnet  
werden (Beschilderungs-  
alternativen)

2) – bei geringer Verkehrsstärke:  
30-50 m  
– bei Richtungsfahrbahn:  
70-100 m

3) Ohne Radweg: ohne Zeichen  
239 bis 241

Maße in Metern

09.97



**IBOTECH®**