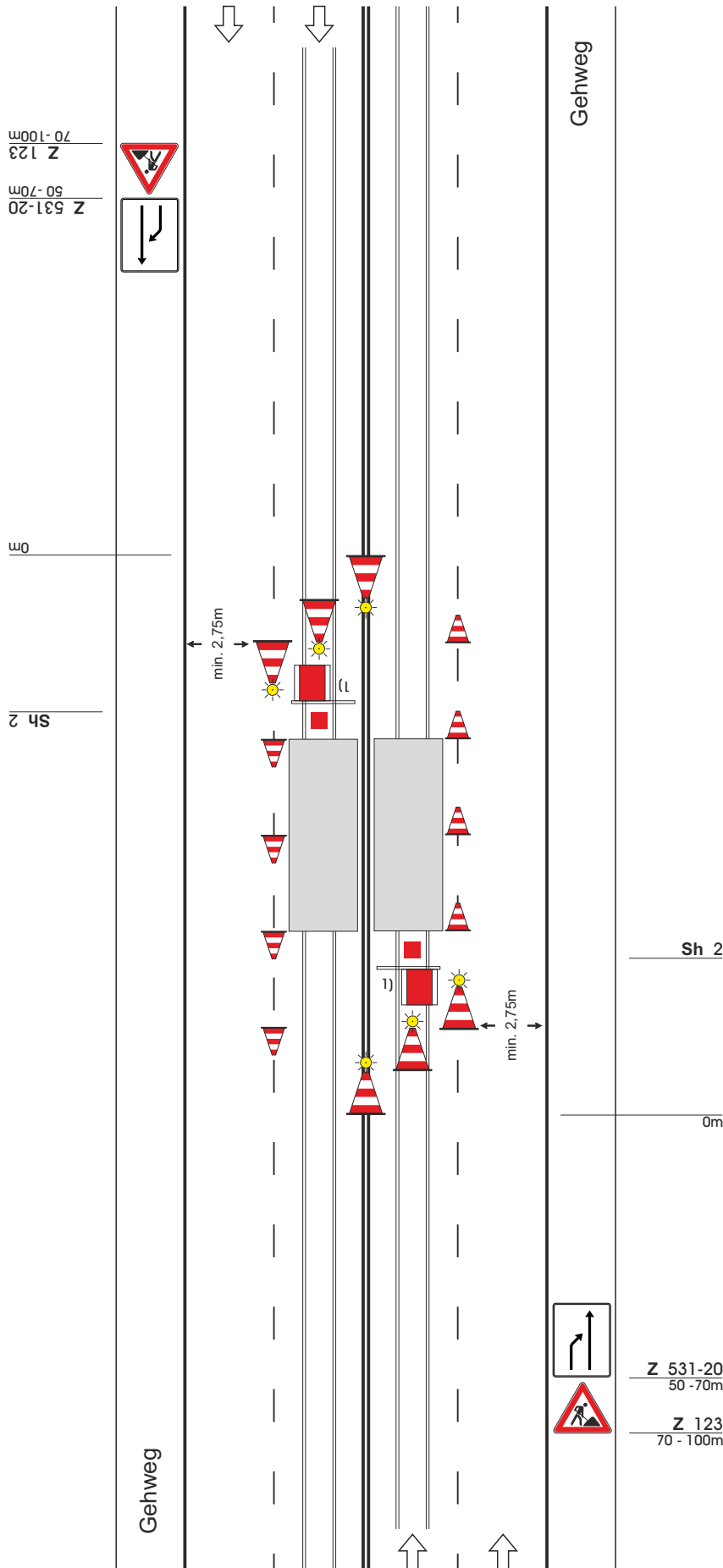


Regelplan B IV / 3

Arbeitsstelle von kürzerer Dauer
mit Sperrung des
Schienenbahnbereiches



Längsabspernung durch
Leitkegel [Höhe min. 0,5 m]
Abstand max. 5 m

Querabspernung durch
3 Leitkegel [Höhe 1,00 m]
mit zusätzlicher Warnleuchte
Abstand längs 1 - 2 m
straßenbahntechnisches Signal
Sh 2 [Schutzhalt]

1) Warnposten zur Freigabe des
Gleisbereichs für die Schienen-
bahn und Warnung des
arbeitenden Personals

Maße in Metern

09.97

Z 531-20
50 - 70m

Z 123
70 - 100m

