

Regelplan B III / 2

4 - streifige Fahrbahn mit Schienenbahn

Sperrung des Schienenbahnbereiches insgesamt

Sperrflächen und Pfeile
(Länge 5m) aus gelber Markierung

Fahrstreifenbegrenzungen
aus gelber Markierung und/oder baulichen Leitelementen

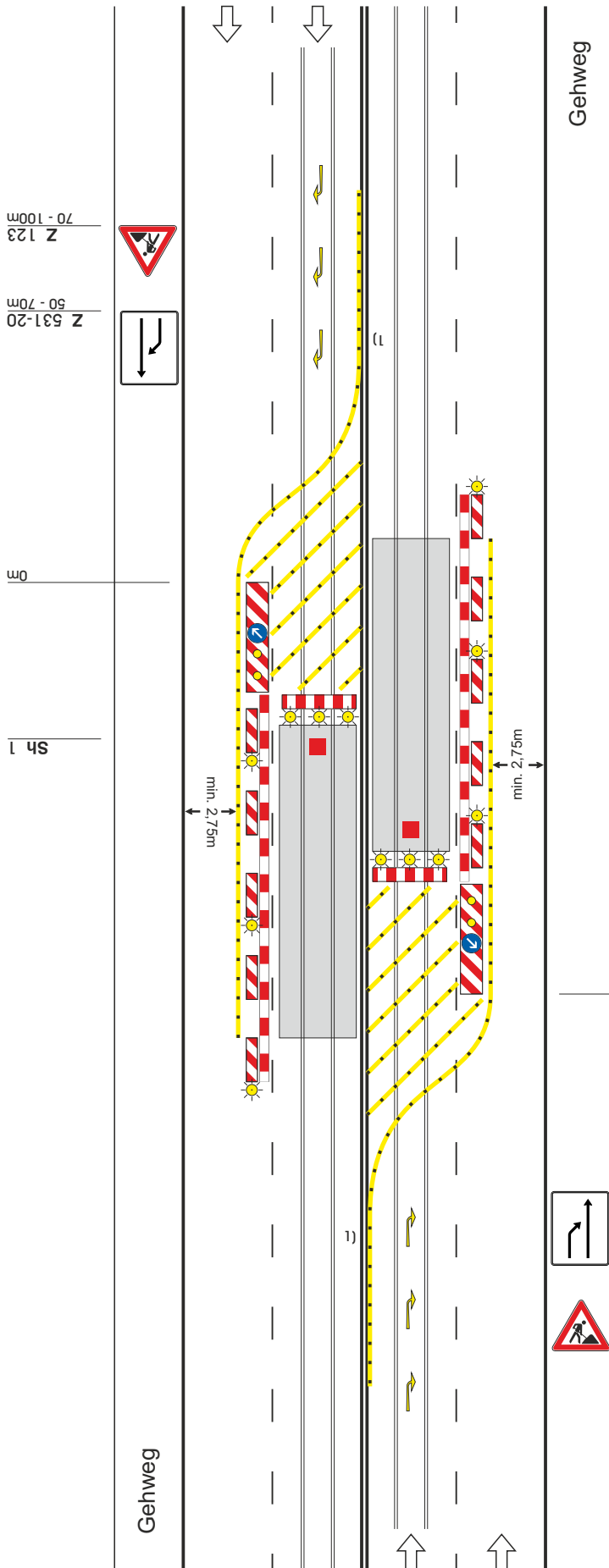
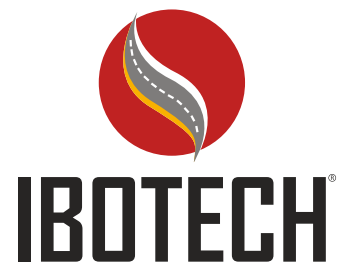
Längsabsperzung durch einseitige Leitbaken
Abstand max. 10 m
Einseitige Warnleuchten auf jeder 2. und der letzten Leitbake und ggf. Absperrschranken [H=100mm] zur Schienenseite

Querabsperzung durch Straßenbahnschranke und Warnbake
Mindestens 3 gelbe Warnleuchten über der Schranke und straßenbahntechnisches Signal Sh 1 [Zwangshalt]

1) Bei Mittelstreifen beidseitige Aufstellung der Verkehrszeichen

Maße in Metern

09.97



Sh 1

0m

Z 531-20
50 - 70m

Z 123
70 - 100m

Gehweg

Gehweg