

Regelplan D I / 8

Verkehrsführung an
Anschlußstellen

Verkehrsführung 2n + 2s
Regelfall

↑ Anschluß an Regelplan D I / 4

Längsabspernung durch
Leitbaken *)
Abstand max. 20 m

- 1) Standort der Zeichen örtlich festlegen
- 2) Ggf. aufgrund der erschwerten Ein- und Ausfahrtsituation Reduzierung auf 60 km/h
- 3) Wiederholen bei Arbeitsstellen über 2000 m Länge jeweils im Abstand von 1000 m bezogen auf die letzte Position vor der Arbeitsstelle
- 4) Ggf. Randbegrenzung durch Leitschwellen

*) können mit Warnleuchten versehen werden

↓ Anschluß an Regelplan D I / 4

Maße in Metern 09.97



IHR ONLINE-SHOP FÜR VERKEHRSZEICHEN



SOFORT FINDEN & BESTELLEN!



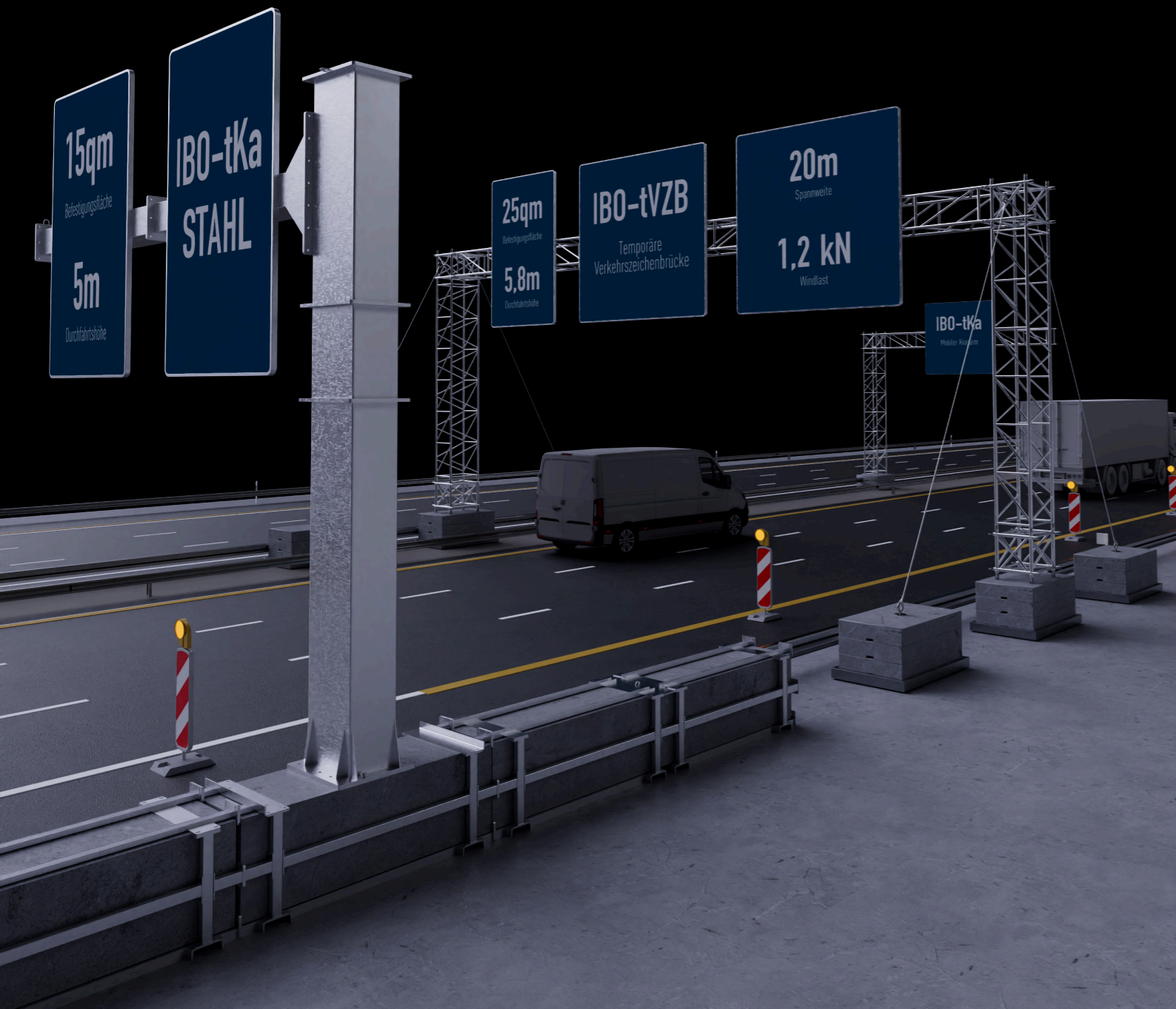
ALLE MODELLE IM ÜBERBLICK

Alle Schildertypen auf einen Blick: langlebig, normgerecht & sofort verfügbar

QR-Code scannen und
direkt zum Produkt

| VZ-NR. | Abbildung | QR-Code |
|---------------------------|-----------|---------|
| VERKEHRSZEICHEN 101-151 | | |
| VERKEHRSZEICHEN 156-229 | | |
| VERKEHRSZEICHEN 237-290 | | |
| VERKEHRSZEICHEN 301-327 | | |
| VERKEHRSZEICHEN 328-365 | | |
| VERKEHRSZEICHEN 385-393 | | |
| VERKEHRSZEICHEN 394-422 | | |
| VERKEHRSZEICHEN 430-460 | | |
| VERKEHRSZEICHEN 466-467 | | |
| VERKEHRSZEICHEN 501-515 | | |
| VERKEHRSZEICHEN 521-529 | | |
| VERKEHRSZEICHEN 531-590 | | |
| VERKEHRSZEICHEN 600-721 | | |
| VERKEHRSZEICHEN 1000-1007 | | |
| VERKEHRSZEICHEN 1008-1012 | | |
| VERKEHRSZEICHEN 1013-1060 | | |

AUFSTELLSYSTEME



MADE IN GERMANY
HIGH QUALITY

AUFSTELLSYSTEME FÜR MAXIMALE SICHERHEIT

| Abbildung | Befestigungsfläche | Windlast | Durchfahrtshöhe | Spannweite | QR-Code |
|--|---------------------|--------------|-----------------|---|---|
|  <p>IBO-tVZB</p> | 25qm | 1,2kN | 5,8m | 20m |  |
| Temporäre Verkehrszeichenbrücken | | | | | |
| Abbildung | Befestigungsfläche | Windlast | Durchfahrtshöhe | Spannweite | QR-Code |
|  <p>IBO-tKa</p> | 1qm | 1,2kN | 5,5m | 5m |  |
| Mobiler Kragarm | | | | | |
| Abbildung | Befestigungsfläche | Windlast | Durchfahrtshöhe | Spannweite | QR-Code |
|  <p>IBO-tKa STAHL</p> | 15qm | 1,2kN | 5m | 8m |  |
| Mobiler Kragarm Stahl | | | | | |
| Abbildung | Belastung pro Meter | Windlast | Spannweite | QR-Code | |
|  <p>IBO-tKbrc 26</p> | 127kg | 1,2kN | 26m |  | |
| Temporäre Kabelbrücke 26 | | | | | |
| Abbildung | Belastung pro Meter | Windlast | Spannweite | QR-Code | |
|  <p>IBO-tKbrc 24</p> | 45kg | 1,2kN | 24m |  | |
| Temporäre Kabelbrücke 24 | | | | | |

IBO-TRIFIX ERFÜLLT DIN EN 12767

TRIMAST- AUFSTELLSYSTEM

- ✓ EINSATZ OHNE ZUSÄTZLICHE RÜCKHALTESYSTEME
- ✓ AUSGELEGT AUF DIE WINDLAST-NORM DIN EN 1991-1-4
- ✓ GEPRÜFTE PASSIVE SICHERHEIT GEMÄSS DIN EN 12767
- ✓ STABIL AUCH BEI MAXIMALER BESCHILDERUNGSFLÄCHE UND PHOTOVOLTAIK



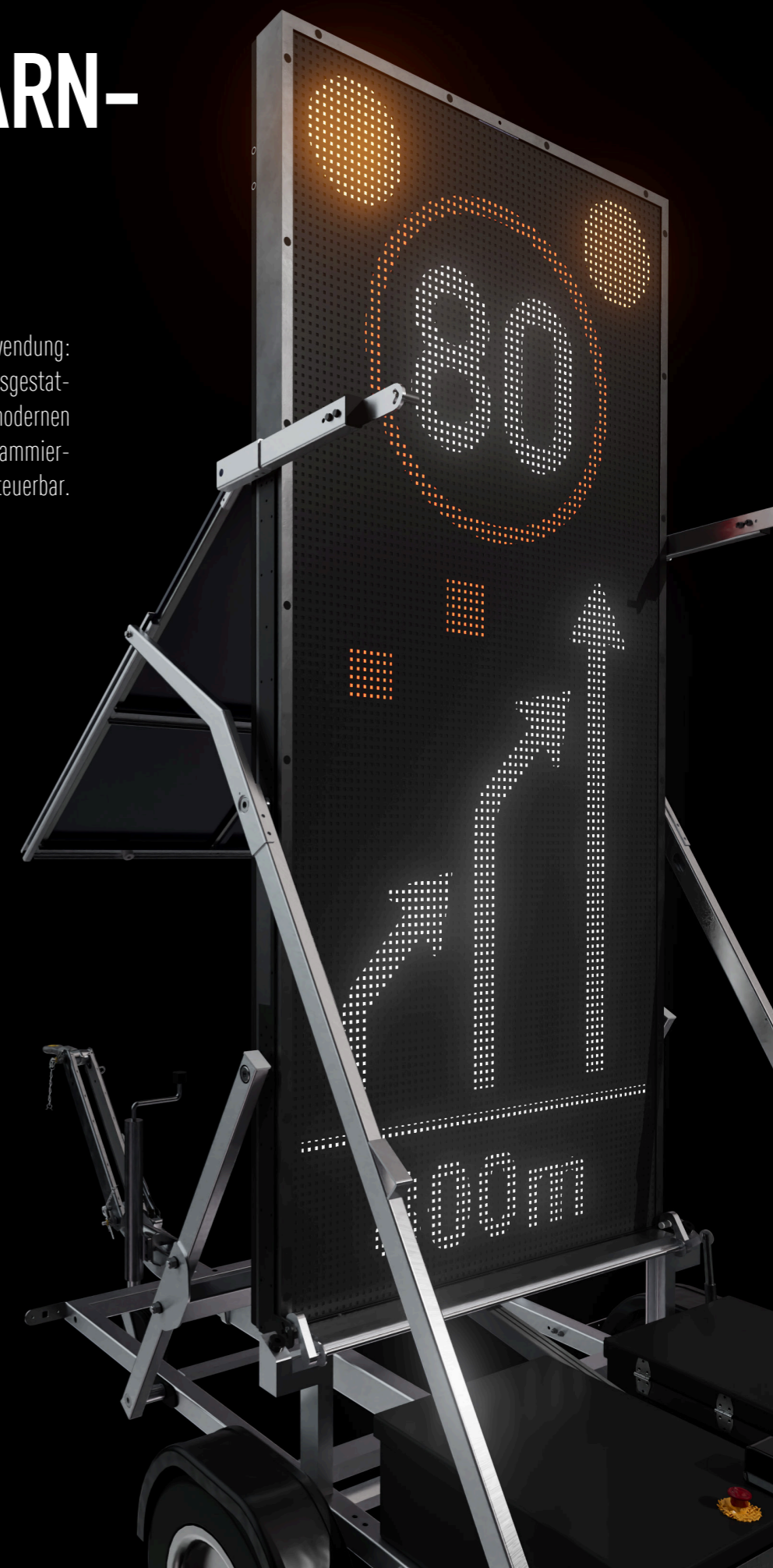
QR-CODE SCANNEN UND
DIREKT ZUM PRODUKT



SMART UND APP-GESTEUERT

MOBILER LED-VORWARN- ANZEIGER

Modernste Verkehrstechnik für vielfältige Anwendung: Unser fahrbarer LED-Vorwarnanzeiger ist ausgestattet mit blinkenden Warnleuchten, hochmodernen Photovoltaik-Modulen und einer frei programmierbaren Anzeige – alles vollautomatisch steuerbar.



QR-CODE SCANNEN UND
DIREKT ZUM PRODUKT



FORTSCHRITTLICHE VERKEHRSTECHNIK

QR-CODE SCANNEN UND
DIREKT ZUM PRODUKT



MADE IN GERMANY
HIGH QUALITY

INNOVATIVE VERKEHRSTECHNIK

MOBILE LED-STAUWARNANLAGE

Die mobile Stauwarnanlage unseres Schwesterunternehmens IBOMADE sorgt mit Zuverlässigkeit und moderner Technik für Sicherheit in Baustellen



FORTSCHRITTLICHE VERKEHRSTECHNIK

LED WECHSELVERKEHRSZEICHEN

Die frei programmierbaren und variabel einsetzbaren Wechselverkehrszeichen unseres Partnerunternehmens IBOMADE sind Teil eines modernen Verkehrsmanagements.



EFFIZIENTE HÖHENKONTROLLE

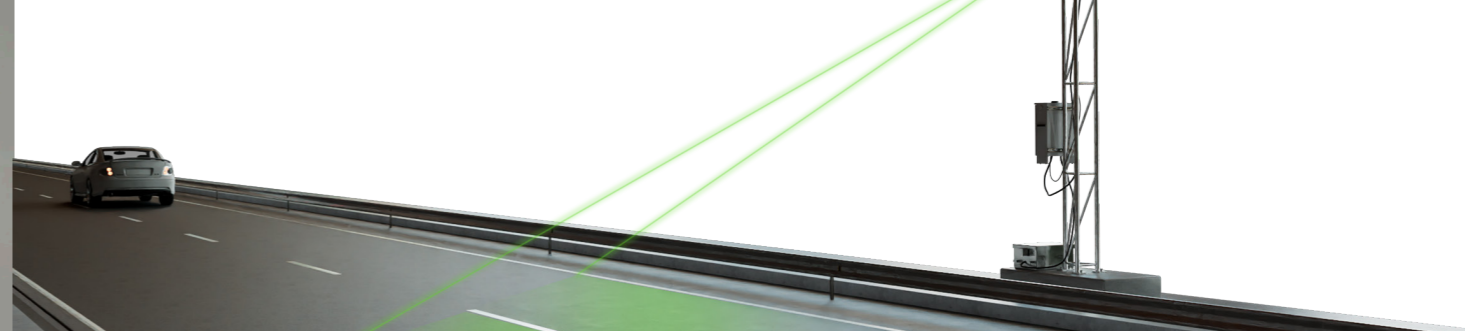
HÖHENKONTROLLSYSTEM

Automatische Höhenkontrolle vor Brückenbauwerken oder Tunnel: Die moderne Verkehrstechnik von IBOMADE vermeidet Unfälle und unnötige Staus.



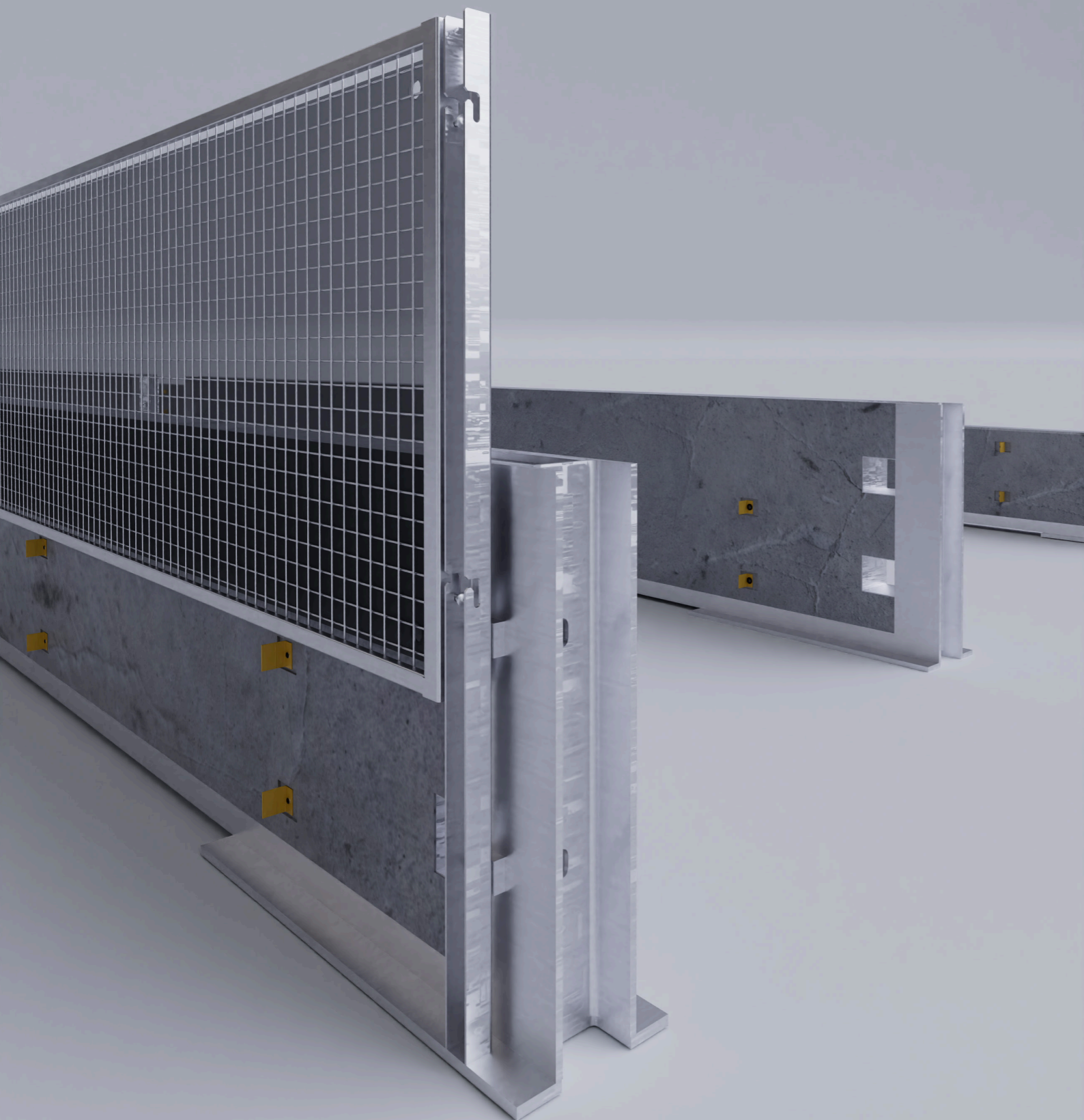
HOCHLEISTUNGS-RADAR-SENSOR FÜR FORTSCHRITTLICHES VERKEHRSMANAGEMENT

VERKEHRSZÄHLUNG & VERKEHRSDATENERFASSUNG



INNOVATION FÜR DIE VERKEHRSSICHERUNG

TRANSPORTABLE SCHUTZEINRICHTUNG



PRODUKTÜBERSICHT

QR-Code scannen und
direkt zum Produkt

TECHNISCHE DATEN

| Abbildung | T1 W1* | T1 W2* | T1 W3* | T3 W1* | T3 W2* | H1 W4* | H1 W5* | H1 W6* | |
|---|--------|--------|--------|--------|--------|--------|--------|--------|---|
|  IBOWand 500 T3 W2 | ☑ | ☑ | ☑ | | ☑ | | | |  |
|  IBOWand 500-18 T3 W1 | ☑ | ☑ | ☑ | ☑ | ☑ | | | |  |
|  IBOWand 850 H1 W4 | ☑ | ☑ | ☑ | ☑ | ☑ | ☑ | ☑ | ☑ |  |
|  IBOWand 850-30 H1 W4 & T3 W1 | ☑ | ☑ | ☑ | ☑ | ☑ | ☑ | ☑ | ☑ |  |
|  IBO FENCE 150 T3 W2 | ☑ | ☑ | ☑ | ☑ | ☑ | | | |  |

☑ HÖCHSTE GEPRÜFTE AUFENTHALTSSTUFE

☑ WERTE WERDEN DURCH DIE HÖHERE PRÜFUNG ERFÜLLT



SONDERELEMENTE

SONDERELEMENT
ABSENKER

IBOTECHs Absenker bilden den Anfang und das Ende bei transportablen Schutzeinrichtungen in der Verkehrssicherung.

SONDERELEMENT
AUSLEGER

IBOTECHs Ausleger werden bei Schutzwänden montiert, um Verkehrszeichen oder Ähnliches in die Verkehrssicherung einzubinden.

SONDERELEMENT
DILATATION

Dilatations-Elemente werden verwendet, um die Schutzeinrichtungen variabel vergrößern oder verkleinern zu können.

SONDERELEMENT
NOTÖFFNUNG

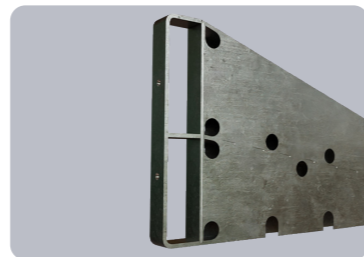
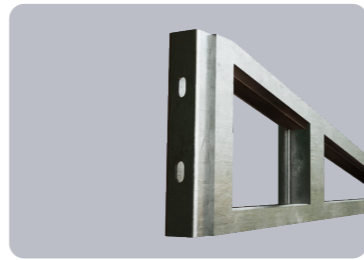
Notöffnungen bei transportablen Schutzwandsystemen können Leben retten – bei Unfällen erhöhen Notöffnungen die Sicherheit.

SONDERELEMENT
ÜBERGANG

Die Übergangs-Elemente verbinden bei Bedarf zwei verschiedene Schutzwandsysteme miteinander.

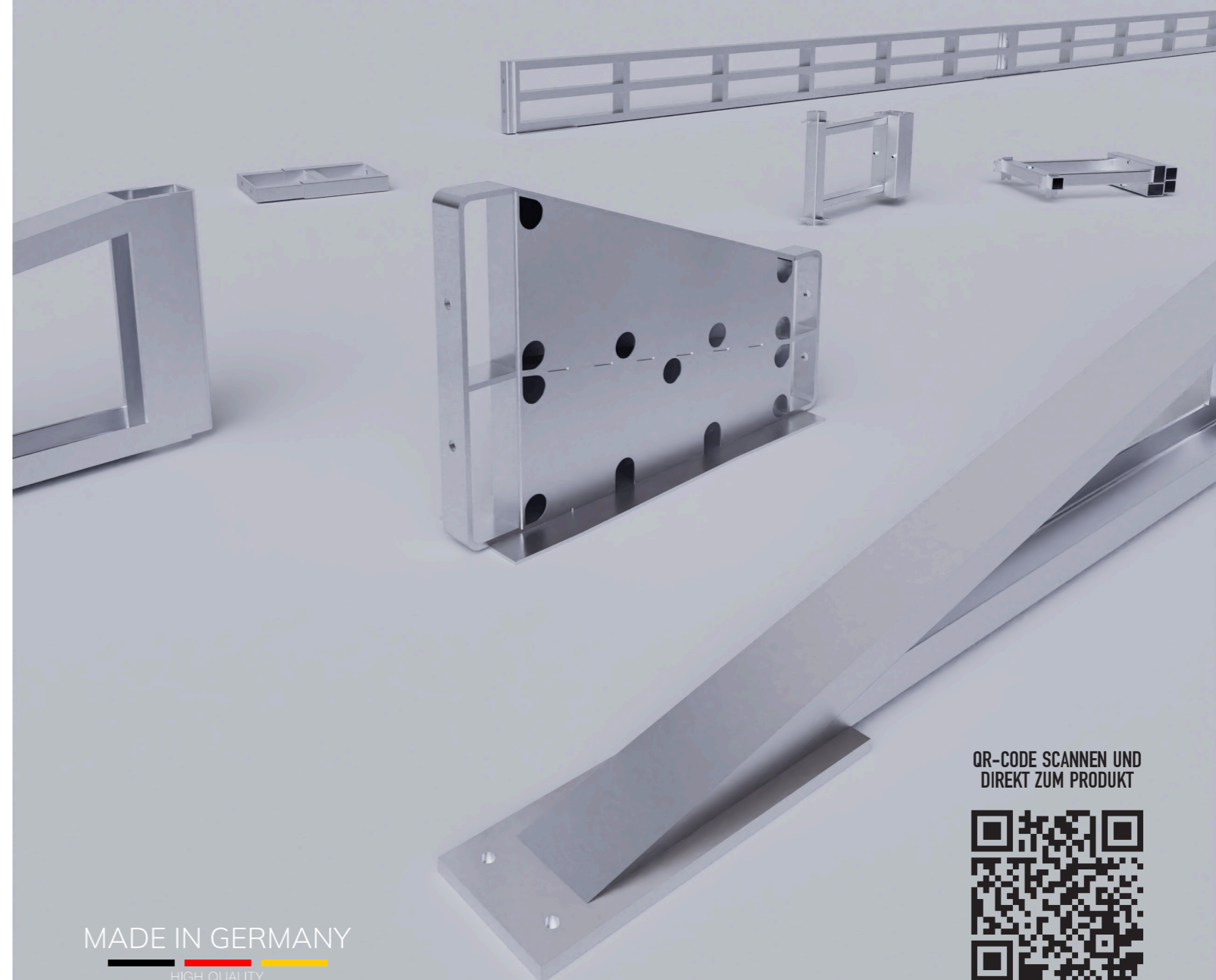
SONDERELEMENTE
WINKELELEMENT

Für Kurven innerhalb der Verkehrssicherung mit transportablen Schutzeinrichtungen verwendet IBOTECH die Winkелеlemente.



LÖSUNGEN VON IBOTECH

Ob Übergänge zwischen Schutzwandsystemen, Notöffnungen für Rettungskräfte oder individuell gefertigte Dilatationen: Unsere Sonderelemente ergänzen die klassischen Schutzwandsysteme – präzise gefertigt und sofort einsatzbereit.



QR-CODE SCANNEN UND
DIREKT ZUM PRODUKT



MADE IN GERMANY
HIGH QUALITY

INNOVATIVE UND ZUVERLÄSSIGE MARKIERUNGSMASCHINEN

IBOTECH liefert professionelle Markierungsmaschinen für den mobilen Einsatz. Ob Verlegen, Entfernen oder Vorbereiten – unsere Systeme arbeiten effizient, sind intuitiv bedienbar und halten auch unter hoher Belastung stand. Entdecken Sie jetzt die Technik, die auf Ihrer Baustelle den Unterschied macht.



PRODUKTÜBERSICHT

PATENTIERTE MASCHINE FÜR FAHRBAHNMARKIERUNGEN

ROAD TAPER+

Der Road Taper+ ist ein Beweis für die Innovationskraft von IBOTECH. Mit ihm kann Fahrbahnmarkierungsfolie schnell, präzise und effizient verlegt werden.



ENTFERNEN VON FAHRBAHNMARKIERUNGEN

PULLER

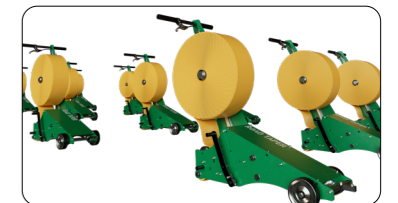
Der Puller ist die von IBOTECH entwickelte Maschine für das Entfernen von Fahrbahnmarkierungsfolie – effizient, zuverlässig und rückstandslos.



VERLEGEMASCHINE FÜR TEMPORÄRE MARKIERUNGSFOLIE

ROAD TAPER

Mit dem Road Taper hat IBOTECH eine wendige Verlegemaschine für Fahrbahnmarkierungsfolie im Portfolio



PRIMER DRUCKSPRÜHGERÄT

SPRAYER

Der Sprayer ist IBOTECHs selbstentwickeltes Sprühgerät für das Aufbringen von Primer zur Vorbereitung der zur markierenden Fläche.



ANDRUCKROLLE FÜR MARKIERUNGSFOLIE

ROLLER

IBOTECHs Andruckrolle Roller finalisiert Markierungsarbeiten und sorgt für die erforderliche Bodenhaftung der Markierungsfolie.

