

Regelplan D I / 2

Verkehrsführung 2n + 2

2 Behelfsfahrtstreifen auf eingeschränkter zweistreifiger Fahrbahn. Bei Arbeiten am Mittelstreifen analog.

Querabspernung durch Leitbaken
Verschwenkungsmaß ca. 1:10
Abstand max. 10 m

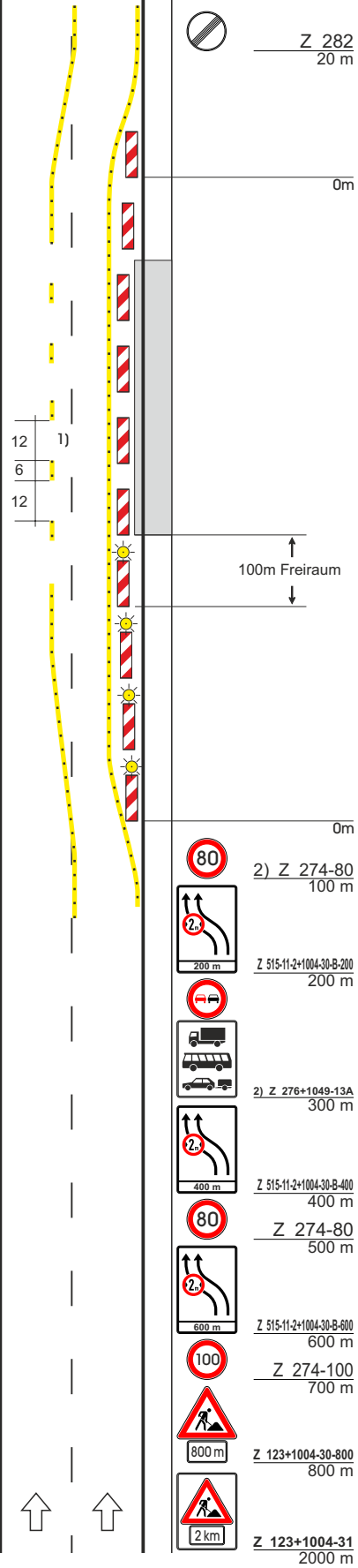
Längsabspernung durch Leitbaken *)
Abstand max. 20 m

Querabspernung durch Leitbaken
Verschwenkungsmaß ca. 1:20
Abstand max. 10 m
Warnleuchte auf jeder Leitbake

1) bei Arbeitsstellen unter 500 m Länge Fahrstreifenbegrenzung statt Leitlinie

2) Wiederholen bei Arbeitsstellen über 2000 m Länge jeweils im Abstand von 1000 m bezogen auf die letzte Position vor der Arbeitsstelle

*) können mit Warnleuchten versehen werden



Maße in Metern

09.97



IBOTECH®