

Regelplan D I / 10

Verkehrsführung an Anschlußstellen

Verkehrsführung 2n + 1 Regelfall °)

↑ Anschluß an Regelplan D I / 3

°) in Ausnahmefällen, bei denen weder eine Beschleunigungsspur eingerichtet oder erhalten werden kann, noch die Anschlußstelle gesperrt werden kann, analog Regelplan D I / 9

Längsabspernung durch Leitbaken *)

Abstand max. 20 m

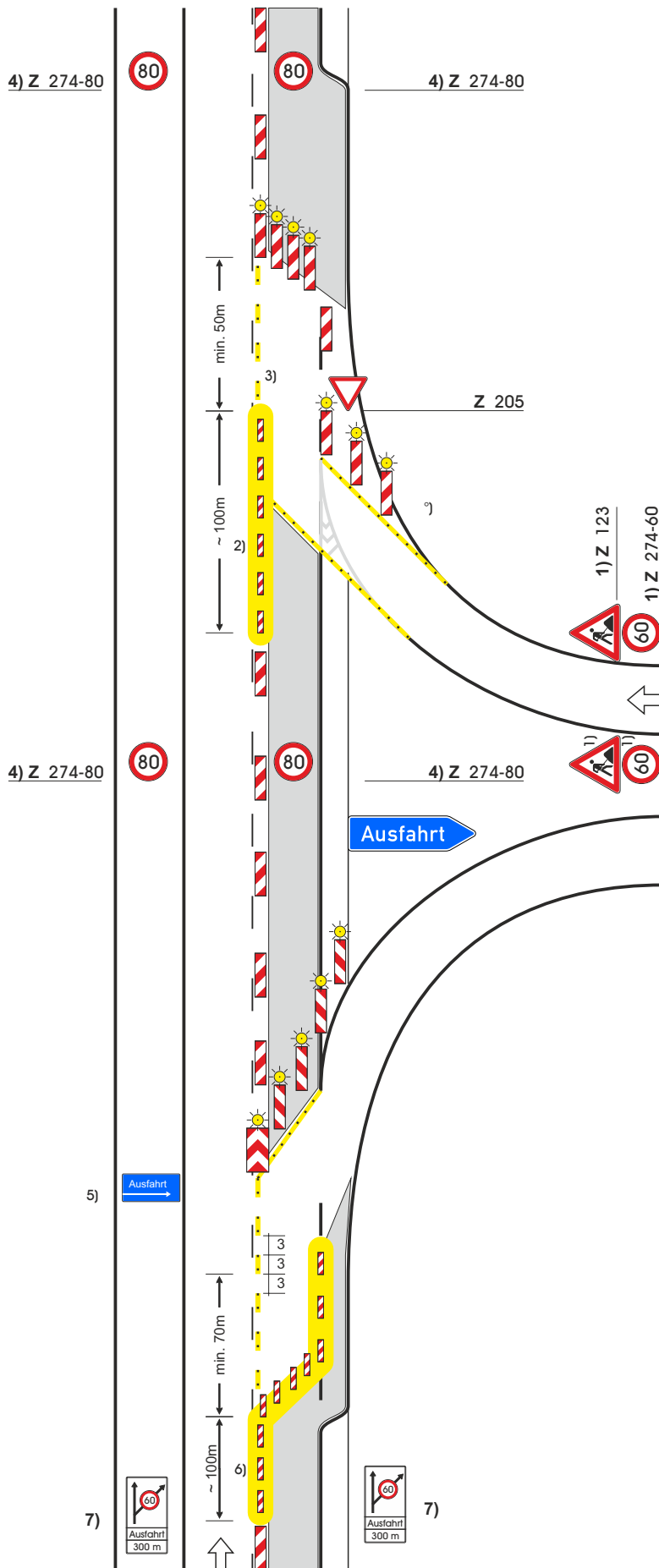
- 1) Standort der Zeichen örtlich festlegen
 - 2) Im Sichtbereich des einfahrenden Verkehrs auf den fließenden Verkehr Anordnung von Leitschwellen
 - 3) Blockung 1,5 / 1,5 m, B = 0,3m aus gelber Markierung
 - 4) Wiederholen bei Arbeitsstellen über 2000 m Länge jeweils im Abstand von 1000 m bezogen auf die letzte Position vor der Arbeitsstelle
 - 5) evtl. zusätzlich, sofern aus Sichtgründen erforderlich
 - 6) Zur Verdeutlichung der Ausfahrt Anordnung von Leitschwellen
- Einseitige Leitbaken mit einseitigen Warnleuchten links neben der Ausfahrtspur
- 7) Zusatzbeschilderung (weiß / schwarz) [wahlweise 40 km/h]

*) können mit Warnleuchten versehen werden

↓ Anschluß an Regelplan D I / 3

Maße in Metern

09.97



IBOTECH®