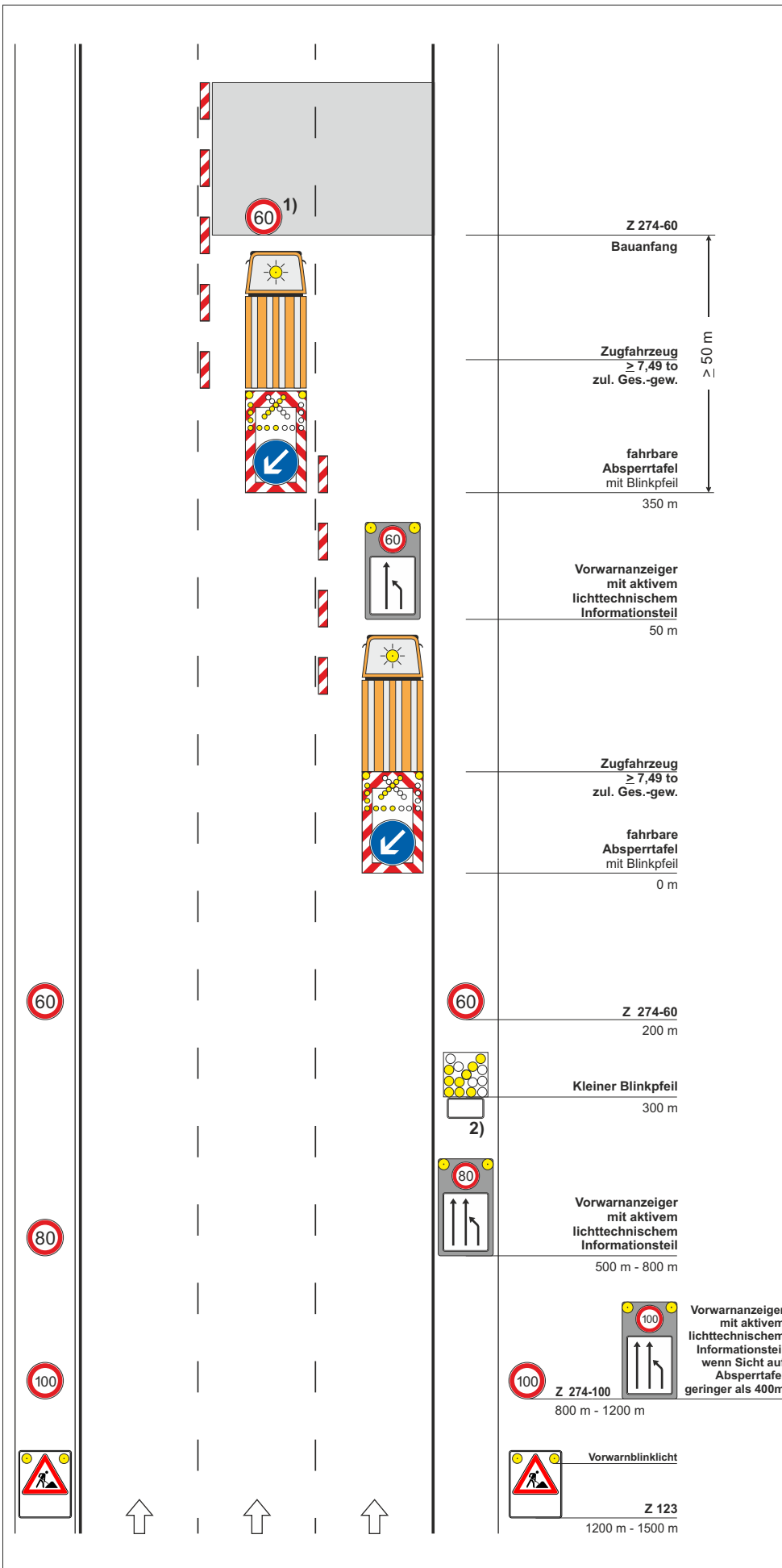


Regelplan D IV / 2

- Nachtbaustelle -

Arbeitsstelle von kürzerer Dauer bei Sperrung des mittleren und rechten Fahrstreifens einer Richtungsfahrbahn



- 1) Wiederholen bei Arbeitsstellen über 2000 m Länge im Abstand von 1000 m
- 2) Zusatz: in 300 m (entsprechend aktueller Vorgaben aus der StVO)

Maße in Metern 12.09

