

Regelplan D III / 5

Arbeitsstelle von kürzerer Dauer bei Sperrung des mittleren und linken Fahrstreifens einer Richtungsfahrbahn

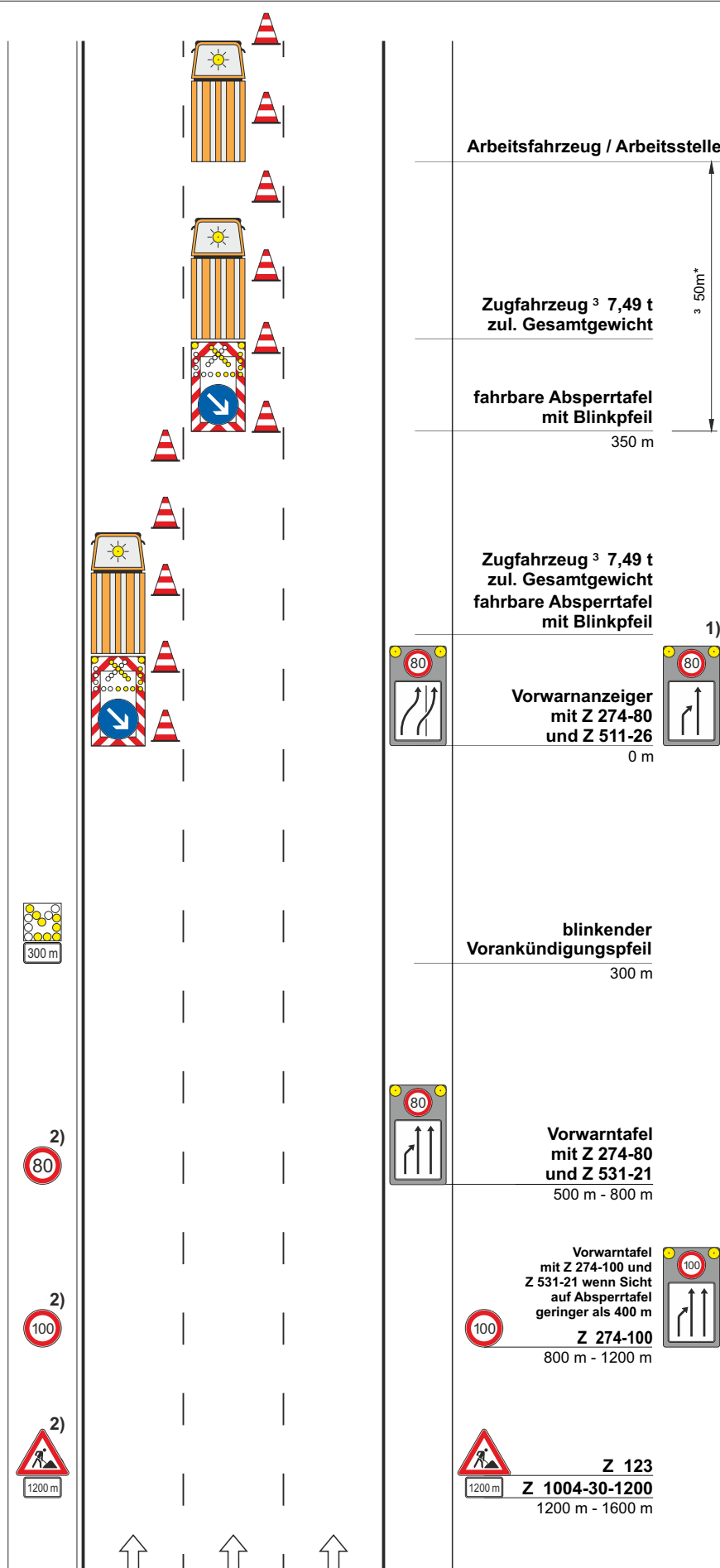
Längsabsperzung:

Leitkegel [Höhe 0,75 m] empfohlen
Abstand max. 18 m

* ³ 100 m falls Absperrtafel ohne Zugfahrzeug abgestellt

³ 20 m in Rampen

1) Z 531-20 bei Nichtbenutzung des Seitenstreifens



Maße in Metern

08.13

