

Regelplan D III / 2r

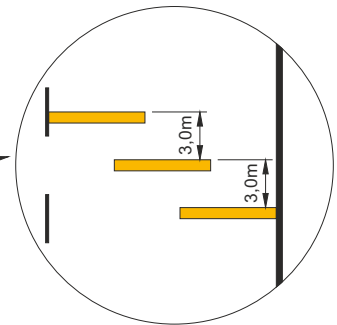
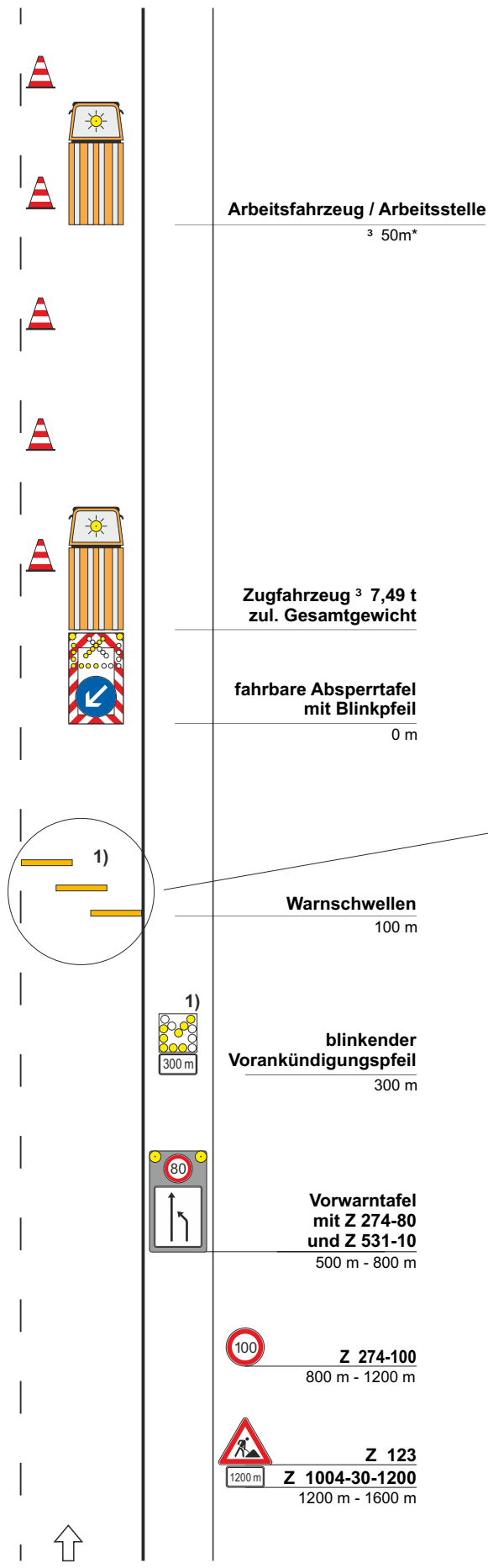
Arbeitsstelle von kürzerer Dauer auf dem rechten Fahrstreifen einer Richtungsfahrbahn

Längsabsperzung:

Leitkegel [Höhe 0,75 m] empfohlen
Abstand max. 18 m
(können bei beweglichen Arbeitsstellen entfallen)

* ³ 100 m falls Absperrtafel ohne Zugfahrzeug abgestellt

³ 20 m in Rampen



1) Warnschwelle und blinkender Vorankündigungspfeil entfallen bei beweglichen Arbeitsstellen

2) empfohlen

Maße in Metern

08.13

