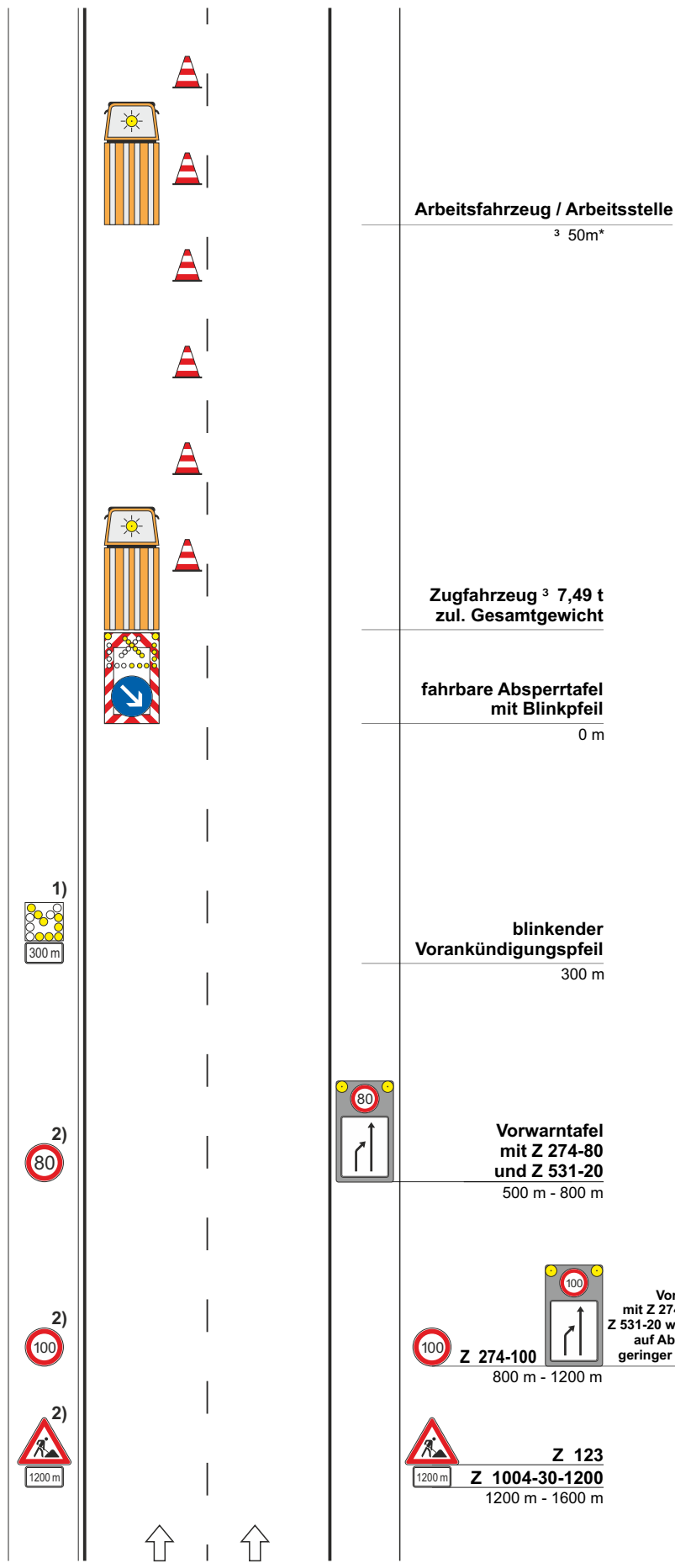


# Regelplan D III / 2I

Arbeitsstelle von kürzerer Dauer auf dem linken Fahrstreifen einer Richtungsfahrbahn



Arbeitsfahrzeug / Arbeitsstelle  
<sup>3</sup> 50m\*

Zugfahrzeug <sup>3</sup> 7,49 t  
 zul. Gesamtgewicht

fahrbare Absperrtafel  
 mit Blinkpfeil  
 0 m

blinkender  
 Vorankündigungspfeil  
 300 m

Vorwarntafel  
 mit Z 274-80  
 und Z 531-20  
 500 m - 800 m

Vorwarntafel  
 mit Z 274-100 und  
 Z 531-20 wenn Sicht  
 auf Absperrtafel  
 geringer als 400 m  
 Z 274-100  
 800 m - 1200 m

Z 123  
 Z 1004-30-1200  
 1200 m - 1600 m

Längsabspernung:

Leitkegel [Höhe 0,75 m] empfohlen  
 Abstand max. 18 m  
 (können bei beweglichen  
 Arbeitsstellen entfallen)

\* <sup>3</sup> 100 m falls Absperrtafel  
 ohne Zugfahrzeug abgestellt

<sup>3</sup> 20 m in Rampen

1) blinkender Vorankündigungspfeil  
 entfällt bei beweglichen  
 Arbeitsstellen

2) empfohlen

Maße in Metern

08.13

