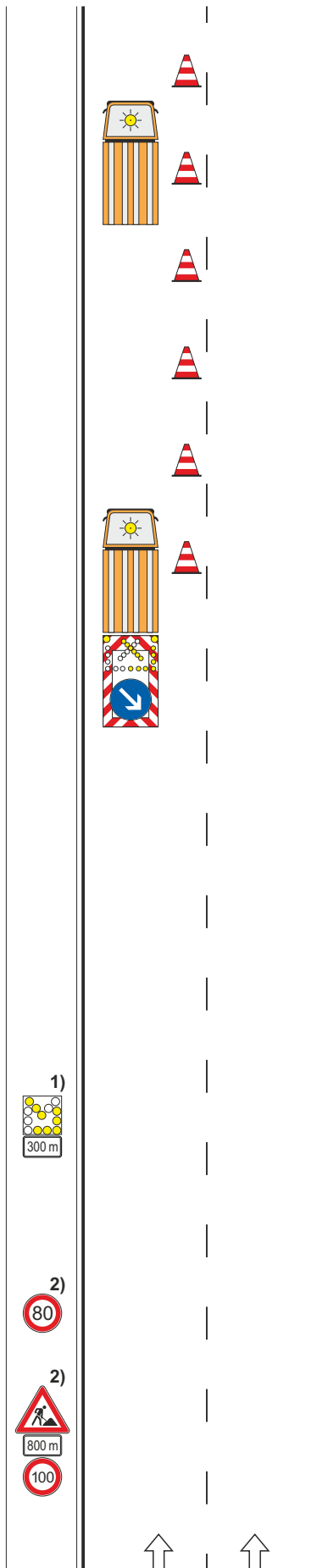


Regelplan D III / 11

Arbeitsstelle von kürzerer Dauer auf dem linken Fahrstreifen einer Richtungsfahrbahn

Sichtweite > 800 m und ständige Geschwindigkeitsbegrenzung £ 120 km/h



Arbeitsfahrzeug / Arbeitsstelle

³ 50m*


**Zugfahrzeug ³ 7,49 t
zul. Gesamtgewicht**



**fahrbare Absperrtafel
mit Blinkpfeil**


0 m

**blinkender
Vorankündigungspfeil**

300 m

 **Z 274-80**
500 m

 **Z 123**
 **Z 1004-30-800**

 **Z 274-100**
800 m

Längsabspernung:

**Leitkegel [Höhe 0,75 m] empfohlen
Abstand max. 18 m**
(können bei beweglichen Arbeitsstellen entfallen)

* ³ 100 m falls Absperrtafel ohne Zugfahrzeug abgestellt

³ 20 m in Rampen

1) blinkender Vorankündigungspfeil entfällt bei beweglichen Arbeitsstellen

2) empfohlen

Maße in Metern

08.13

