

## Regelplan B I/7

Zweistreifige Fahrbahn mit  
Arbeitsstelle in Fahrbahnmittle

**Querabsperzung**  
durch einseitige Leitbaken

Abstand längs 1–2 m

quer 0,6–1 m

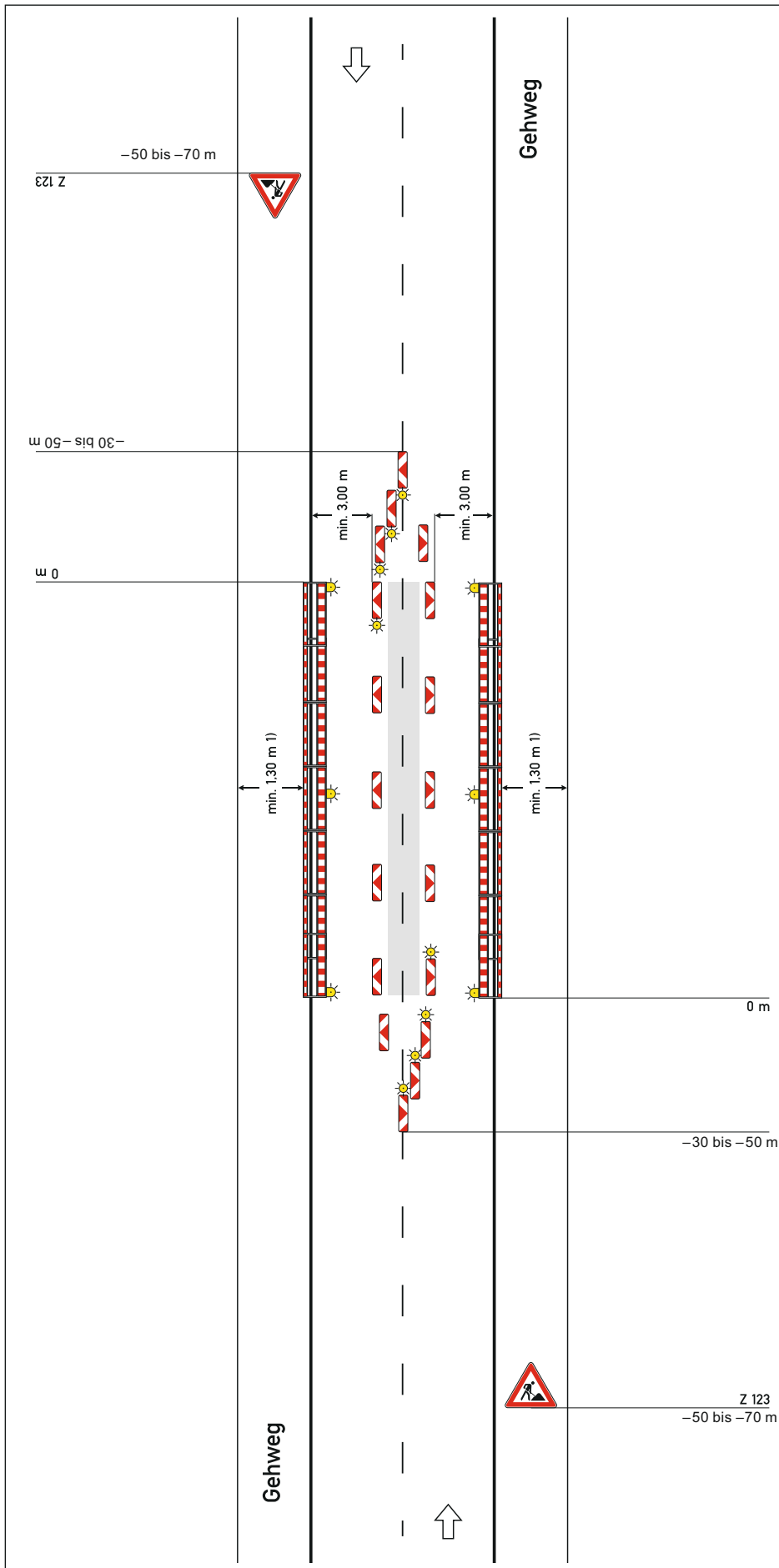
mit einseitiger gelber Warn-  
leuchte auf jeder Leitbake

**Längsabsperzung zur Fahrbahn**  
durch einseitige Leitbaken,  
Abstand max. 9 m

**Längsabsperzung zum Gehweg**  
durch Absperschrankengitter  
Warnleuchten gemäß RSA Teil B,  
Abschnitt 2.4.3 Absatz 2

Teil B, Abschnitt 2.2.5 Absatz 3  
ist zu beachten

1) andere Breiten siehe Teil B,  
Abschnitt 2.4.2



# IBOTECH®